



【お問合せはこちら】

(株)バイ・スティックケアサービス 053-489-3521

こちらから**おおるり**のホームページがご覧になれます➡



高齢者の為の安心の住まい サービス付き高齢者向け住宅 おおるりシリーズ



おおり新貝はこんなところ

～高齢になっても、重度な介護や医療が必要になっても

「自分らしさ」を大切に生きていく～



サービス付き高齢者向け住宅 アイケアおおり新貝は、60歳以上の高齢者を対象とした賃貸住宅です。医療や介護のサービス提供・連携体制を整えており、重度要介護者や医療対応が必要な方でも安心して生活することができます。

人はそれぞれ、介護や病気の状態、家庭環境や価値観も様々です。自分で出来ることが少なくなった高齢者だからこそ【自分らしさ】が大切なのだと私たちは考えます。

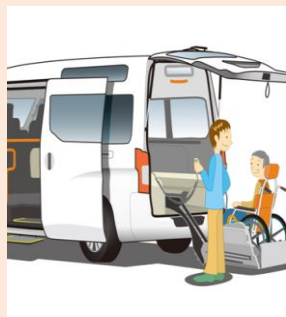
その方の様々な状態に合わせた支援をするために、私たちは、本人の状態の変化や家族の想いに寄り添い、最後までおおり新貝で生活が送られるようサポートしていきます。

おおるり新貝はこんなところ

～在宅ならではの選択できる環境～

おおるり新貝では、今までの自宅と変わらない自然な生活を送ることが可能です。決められた時間に起き、就寝する。指定日に順番に入浴するなど、施設側で決められたスケジュールはありません。充実した介護・医療のサポートを受けながらも、【自分らしく】生活ができるよう自由や選択を重視しています。

イベントや旅行などを企画



希望者を対象に定期的に日帰りツアーなどを開催。介護職員同行ですので安心して参加できます。その他、施設内に季節行事など皆さんで楽しめる行事を適宜開催しています。

家族・友人と関わりあえる環境



面会時間の制限などは特にありませんので自由な時間に来て、自由な時間に帰ることができます。友人との交流も自宅といた時と同じように継続することが可能です。

外出・外泊の自由



外出や外泊に許可は必要ありません。自由にお出かけや外泊、家族のところへ泊まることもできます。自分ひとりでは行けない場合にも、専門スタッフが付き添って外出をすることが可能です。（別途料金必要です）

介護・医療サービスの選択



介護や医療のサービスの選択が可能です。主治医を変えずに入居することや、デイサービスや訪問介護について利用できるサービスの中で自分にあったサービスを選択して利用することが可能です。

施設概要について

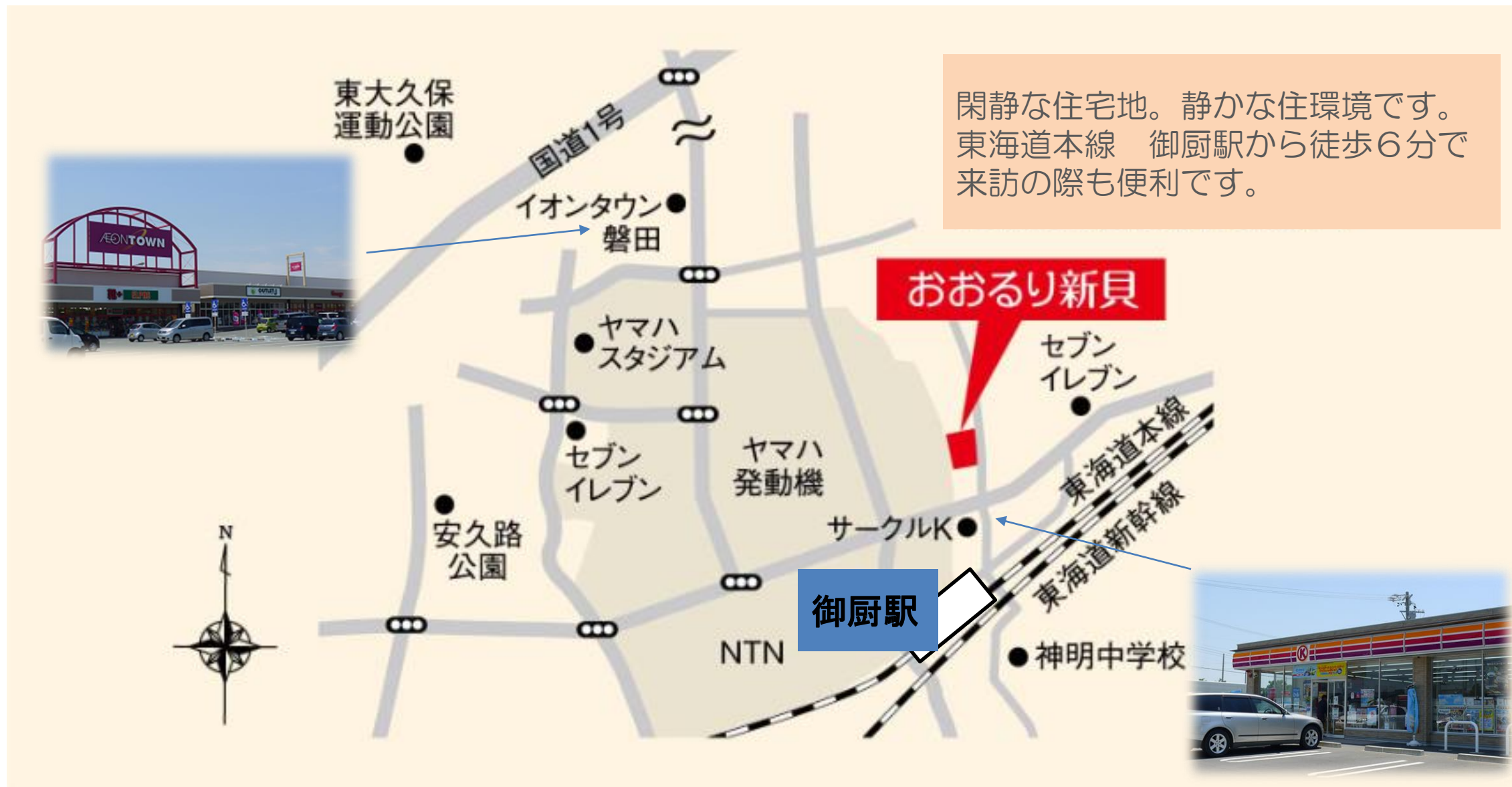
項目	内容
住所	静岡県磐田市新貝2丁目1番地3
名称	アイケア おおるり新貝
戸数	29室（単身用個室）
開設年月日	平成25年 5月
登録番号	静岡県 17
運営事業者	株式会社バイ・スティックケアサービス 株式会社アイケア
併設施設	デイサービス・居宅介護支援事業所 訪問介護事業所（サテライト） 定期巡回・随時対応型訪問介護看護
医療連携先	豊田えいせい病院 ・ みかの薬局



鉄骨造3階建	バリアフリー	エレベータ	ケアコール	洗濯室
火災通報装置	浴室・トイレ	防火設備	食堂・談話室	自動販売機

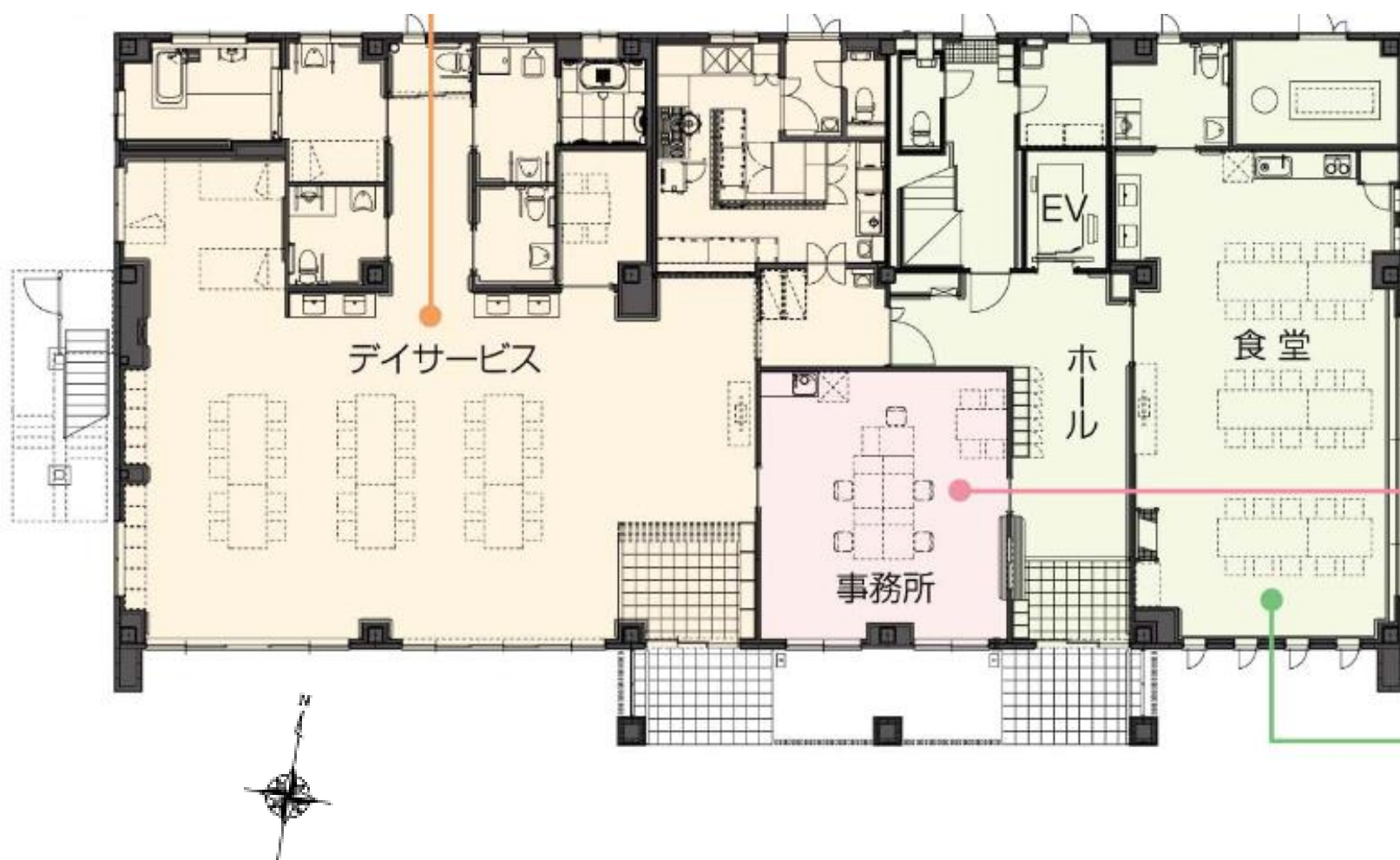
立地 • 交通機関

住所： 静岡県磐田市新貝二丁目1番地3



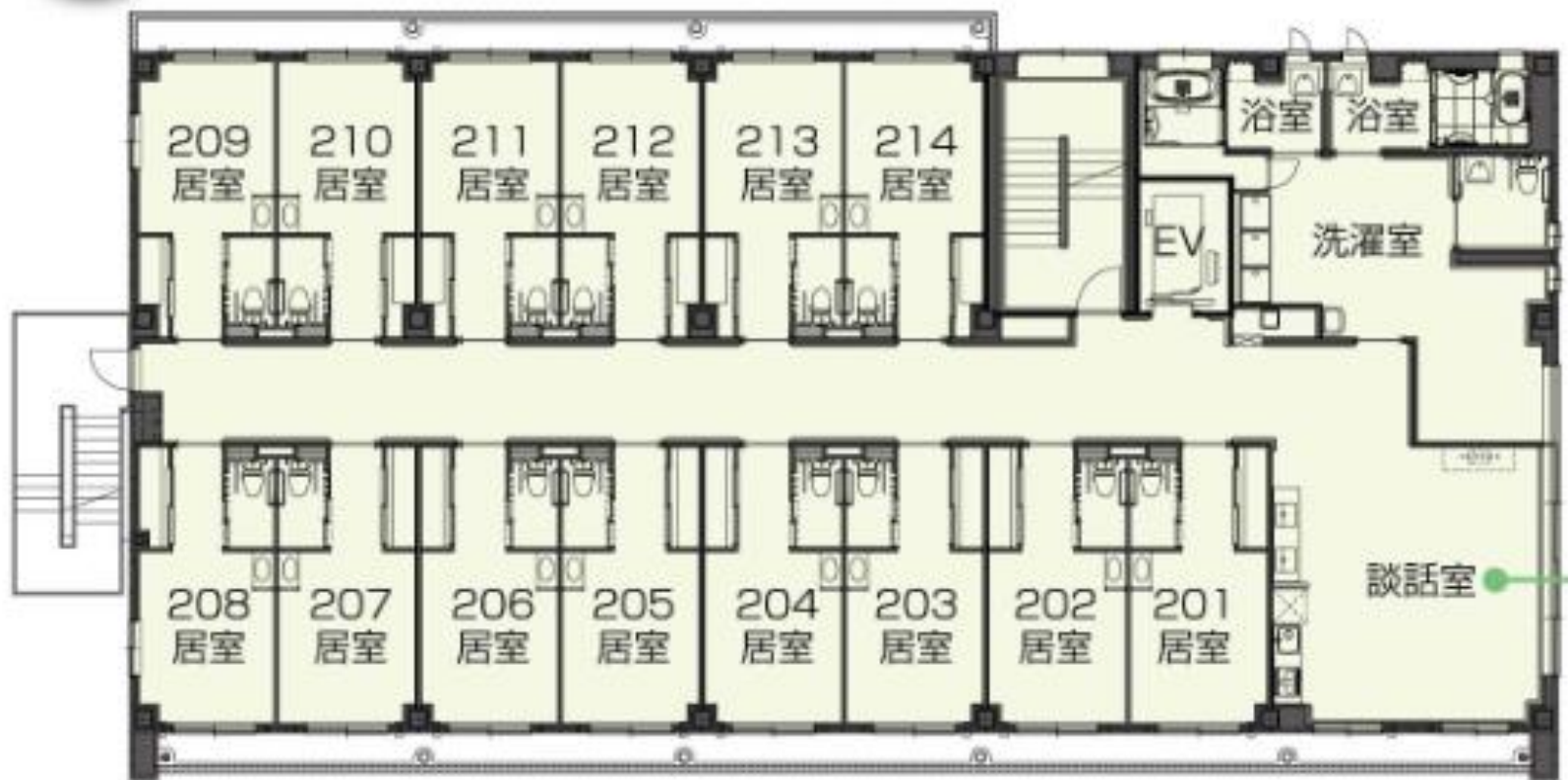
1階平面図

1F



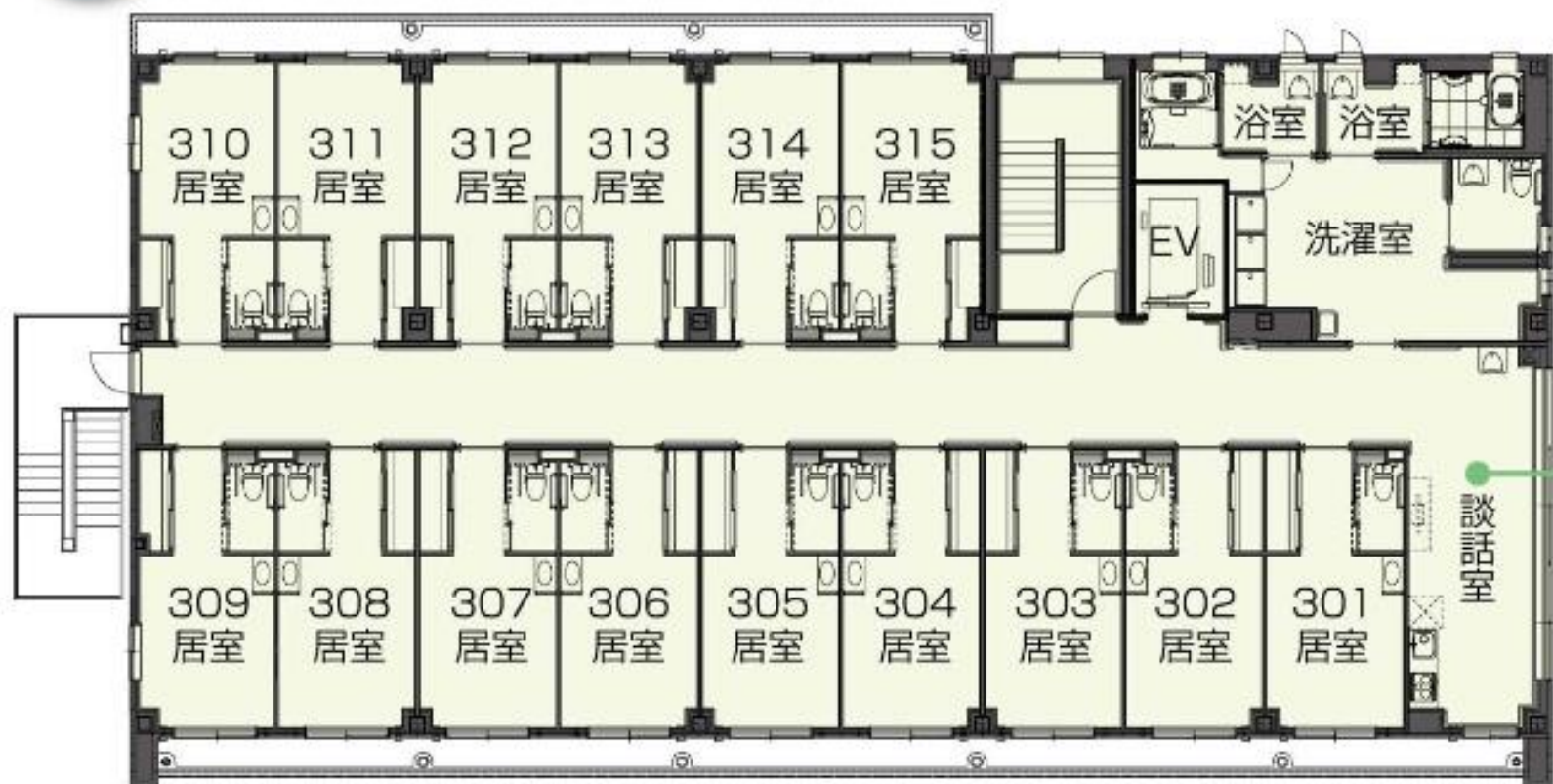
2階平面図

2F

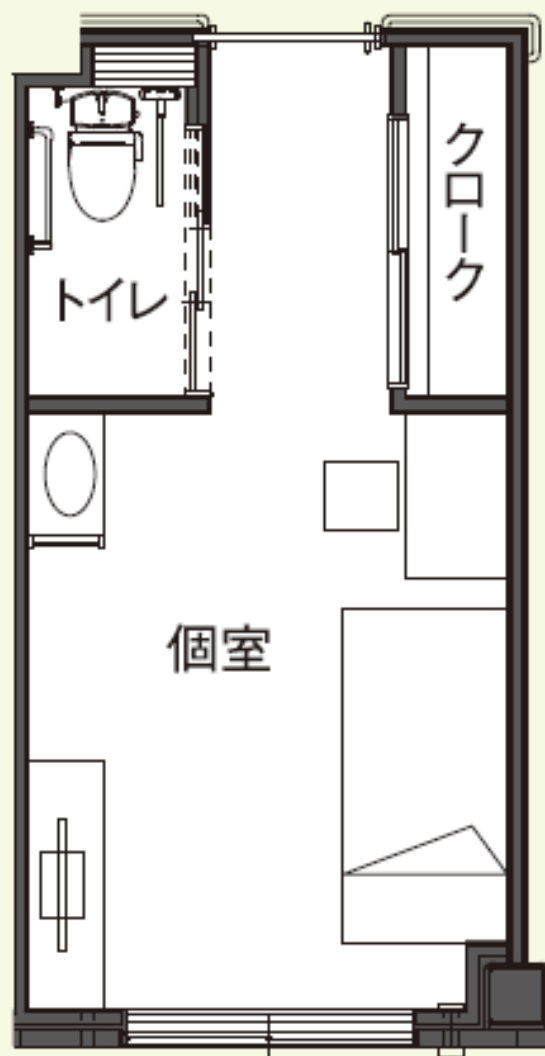


3階平面図

3F



居室のご案内



18㎡のゆとりある住空間と使いやすい設備

- ◆鍵がかりプライバシーが守られています。
- ◆バリアフリー設計
- ◆居室とトイレに緊急通報装置を設置
- ◆洗面は自動水栓、トイレ照明も人感センサー
- ◆トイレ洗浄便座
- ◆テレビ受信可能(受信料別途)
- ◆電話インターネット利用可能(工事代・利用料別途)
- ◆家具・家電・カーテン・ベット・照明器具(1箇所)・
調度品は設置されておりません。
慣れ親しんだ家具をご持参下さい。
※ご希望の方はレンタルも可能です。



基本サービスについて（生活支援サービス）

生活支援サービス（すべての方に提供する基本のサービスです）

24時間スタッフ常駐	介護専門スタッフが24時間常駐しています。
状況把握安否確認	対面にて日に1回以上の安否確認、定期的な建物内巡視
生活相談	生活・医療・介護等に関する相談
緊急時対応	体調不良時の家族・医師・看護師への連絡、緊急車両の手配
健康管理	状況に応じて、 バイタルチェック や健康相談等の対応
お取次	来訪者対応、郵便物受取及び発送、宅配便等の受取 タクシー・訪問理美容・新聞の取次など。
生活のお手伝い	ごみ出し、電球交換、設備使用方法説明など簡単な作業のお手伝い など5分以内で完了する作業。

オプションサービスについて（生活支援サービス）

生活支援『オプション』サービス（希望に応じて提供を行うサービスです。）

あいあいコンシェルジュ

※(株)アイケアサービスにて提供

【同行や付添サービス】

- 病院への付き添い
- 日常のお買い物同行
- 冠婚葬祭・旅行の付き添い

【代行サービス】

- 各種手続きの支払い・事務代行
- 祝儀・不祝儀のお届け代行
- 自宅の草取り・管理等

参考料金

30分

1,980円（税込）

60分

3,960円（税込）

※上記の金額は6時から22時までの料金となります。詳しい料金は別紙のパンフレットを参照してください。

食事のサービスについて

食事

入居者様の体調と食事方法に合わせた栄養バランスのとれたお料理を提供しています。お食事は任意の契約となり、1食ごとの注文に応じて提供。季節に応じたイベント食の提供も行っています。

◎食事料金（税別）

朝食/410円 昼食/640円
夕食/640円

月額50,700円（30日間の場合）

きざみ食・ミキサー食の対応も可能
（追加料金 100円/食 税別）

居室への配膳・下膳も可能
（各50円/回 税別）



介護のサービスについて

介護や看護が必要な方も、ずっと安心して住み続けられるよう充実した介護保険のサービスを提供し、お一人お一人が目指す生活をサポートします。



(株)アイケアでは、おおり新貝において
訪問介護・訪問看護・デイサービス・定期巡回随時対応型訪問介護看護など、様々な介護サービスを提供しています。

入居者様にあった生活スタイル、心身の状態に合わせて、その方にあったプランに沿って充実したサポートをさせていただきます。



【併設施設】 デイサービスセンター あいの街磐田

1階にデイサービス【あいの街磐田】が併設されております。
食事や入浴などの日常生活上の支援や、生活機能向上のための
機能訓練や口腔機能向上などのサービスを提供します。

定員	30名
時間	9:30~16:45 【土日定休】



フロア：体操やレクリエーション
の実施と1日を過ごすフロアです。

浴室：入浴は個浴となります。
リフト浴と一般浴があります。



ドクターメドマー・足裏マッサージ・マッサージチェア・ドリンク・通信カラオケ（体操ゲームなども可）



【併設施設】 デイサービスセンター あいの街磐田

専門指圧マッサージ

機能訓練士の鍼灸あん摩マッサージ師が常勤でおりますので機能回復訓練のひとつとしてマッサージ施術を行っています。



大好評

各種体操等

●機能訓練士による体操教室



●歩行訓練



【併設施設】 デイサービスセンター あいの街磐田

●セラバンド体操



●ボンボン体操



●カラオケ機体操



レクリエーション

●個人レクリエーション



●集団レクリエーション



ぬり絵・脳トレ・間違い探し・将棋・囲碁
オセロ・花札・トランプなどお好きなものを…

運動会・パターゴルフ・すいか割り・
季節に応じたレクリエーション

【併設施設】 デイサービスセンター あいの街磐田

創作

施設内にはご利用者様が作られた、絵・書道・貼り絵・折り紙などを展示する作品コーナーもあります。



ボランティア等



【併設施設】 定期巡回・随時対応型訪問介護看護について

毎月定額で、日中夜間を通じ、1日複数回の定期的なケアに加え、ケアコールにより随時の介護・看護の対応を受けることができるサービス。

- ◎必要なサービスを必要な時に、必要な分だけ、必要な回数受けられる
 - ◎24時間365日、緊急時に連絡ができ、サービスが受けられる。
 - ◎デイサービスの利用もできる。
 - ◎利用料が**月額定額制**なので、中・重度の方も安心。
 - ◎一体型なので【介護】と【看護】の連携がしっかりとれています。
- ※磐田市に住所がある方でないと利用できません。



介護報酬・基本単位	連携型	
	介護・看護利用時	訪問介護のみ
要介護1	8,312単位	5,697単位
要介護2	12,985単位	10,168単位
要介護3	19,821単位	16,883単位
要介護4	24,434単位	21,357単位
要介護5	29,601単位	25,829単位

【併設施設】 定期巡回・随時対応型訪問介護看護について

具体的な状態と定期巡回を利用した場合の参考例

状態例	対応例（下記は参考例です）
服薬の管理ができない	声かけは基本料金内で対応。管理は、居宅療養管理指導（薬局）・定期巡回を利用して看護師が管理等行う。
食堂までの移動ができない	定期巡回による対応。
急なトイレ介助	一時的には生活支援基本料金内で対応。様子を見て必要に応じて介護保険に切り替え。 定期巡回利用者は、何度でも随時の対応が可能。
水分補給・体位交換	定期巡回による対応。
疾病例	対応例（下記は参考例です）
胃ろう	定期巡回による看護師対応（要相談）。
インスリン投与	定期巡回による看護師対応（要相談）。
パーキンソン病	定期巡回で薬の管理、食堂までの移乗、食介などの対応が可能
ターミナルケア	定期巡回による介護対応及び看護・往診等との連携により可能。

医療のサービスについて

医療との連携で毎日の健康管理や医療サポートも充実しています。

おおり新貝は、医療機関と連携体制を整えています。
また、掛かりつけ医及び、協力医院からの訪問診療・往診の対応も可能です。訪問看護等を利用し、医療面のサポートを受け、安心して生活が出来ます。

※主治医の選択は自由です。入居前と同じ主治医を継続されてもかまいません。



医療可否表

認知症	△	在宅酸素療法	○	人工透析	○
糖尿病・インスリン投与	○	人工肛門・ストーマ	○	パーキンソン病	○
褥瘡・床ずれ	○	関節症・リウマチ	○	脳卒中・脳梗塞	○
ペースメーカー	○	がん・末期癌	○	カテーテル・尿バルーン	○
廃用症候群	○	流動食・嚥下食	○	誤嚥性肺炎	○
中心静脈栄養(IVH)	×	気管切開	×	たん吸引	×
結核	△	梅毒	△	MRSA	△
HIV	△	統合失調症	△		

上記は目安です。実際には、申し込み後にアセスメントを行って判断をしています。

月額料金について

部屋番号	広さ	家賃	共益費	生活支援費	食費	合計
210・211・212 213・214・311 312・313・314 315	18.04㎡	58,000円	18,500円	33,000円	54,756円	164,256円
209・310	18.35㎡	60,000円				166,256円
201・202・203 204・205・206 207・301・302 303・304・305 306・307・308	18.04㎡	62,000円				168,256円
208・309	18.35㎡	64,000円				170,256円

※上記金額は、消費税（生活支援費10%・食費8%）が含まれております。

※食事は30日で計算をしています。

その他の料金について

その他 月額に発生する費用

- 日用品購入代
- 医療費
- 介護保険利用料自己負担分

介護保険の在宅サービス支給限度額（目安 1割負担の場合）

要支援1	5,032円	要介護3	27,048円
要支援2	10,531円	要介護4	30,938円
要介護1	16,765円	要介護5	36,217円
要介護2	19,705円		

ご入居時のみ発生する費用

敷金 **60,000円** ※退去時に修繕費を差し引いて返金致します。

家賃保証会社にかかる費用

***ご入居の際は家賃保証会社をご利用いただきます。**

初回保証料 **22,000円** 初回ご契約時のみ

更新保証料 **20,000円** 2年目以降（1年更新）

🏠 ご入居までの流れ

1 ご見学

ご予約の上、ご来館いただき、お部屋、設備、サービス内容等をご確認ください。
パンフレットではわからないところが、実際にご理解いただけます。
ご見学ご希望の方は、下記フリーダイヤルよりお申込ください。

2 お申込み

申込書にご記入、ご捺印いただき、必要書類をお揃えの上、お申込みください。

3 ご本人・ご家族様との面談

ご本人様やご家族様と面談させていただき、心身の状態や生活について伺います。

4 入居審査

5 入居契約及び介護サービス契約(任意)・お支払い

入居審査の後、ご契約となります。

6 ご入居



須山建設グループ

株式会社バイ・スティックケアサービス

 053-489-3521

〒432-8012 静岡県浜松市中央区布橋二丁目3番36号

FAX 053-489-3522



須山建設(株) 100%出資会社

サービス付き高齢者向け住宅の企画・運営・管理事業を行っており、
現在、おおりり新貝を含め、おおりりシリーズを県内で8棟220室を運営。

詳しくは……

[おおりり 浜松 検索](#)