

サービス付き高齢者向け住宅

おおるり三島

国土交通省 高齢者等居住安定化推進事業



【お問合せはこちら】

(株)バイ・スティックケアサービス 053-489-3521

こちらからおおるりのホームページがご覧になれます→



高齢者の為の安心の住まい サービス付き高齢者向け住宅 おおるりシリーズ



須山建設グループ
(株) バイ・スティックケアサービス

- 高齢者に配慮した住空間の提供
- 建物維持管理
- 入居者さまとの賃貸借契約
- 入居者さまとの不動産に関する相談



株式会社 A's Bee

- 生活相談・安否確認(状況把握)
- 医療・看護・介護のトータルサポート
- 生活支援サービスの提供
- 食事の提供

～高齢になっても、重度な介護や医療が必要になっても

「自分らしさ」を大切に生きていく～



おおるり三島は、60歳以上の高齢者を対象とした賃貸住宅です。医療や介護のサービス提供・連携体制を整えており、重度要介護者や医療対応が必要な方でも安心して生活することができます。

人はそれぞれ、介護や病気の状態、家庭環境や価値観も様々です。自分で出来ることが少なくなった高齢者だからこそ【自分らしさ】が大切なのだと私たちは考えます。



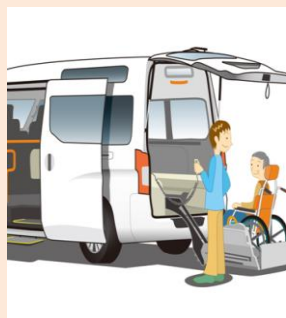
その方の様々な状態に合わせた支援をするために、私たちは、本人の状態の変化や家族の想いに寄り添い、最後までおおるりで生活が送られるようサポートしていきます。

おおるり三島 はこんなところ

～在宅ならではの選択できる環境～

おおるり三島では、今までの自宅と変わらない自然な生活を送ることが可能です。決められた時間に起き、就寝する。指定日に順番に入浴するなど、施設側で決められたスケジュールはありません。充実した介護・医療のサポートを受けながらも、【自分らしく】生活ができるよう自由や選択を重視しています。

イベントや旅行などを企画



希望者を対象に定期的に日帰りツアーなどを開催。介護職員同行ですので安心して参加できます。その他、施設内に季節行事など皆さんで楽しめる行事を適宜開催しています。

家族・友人と関わりあえる環境



面会時間の制限などは特にありませんので自由な時間に来て、自由な時間に帰ることができます。友人との交流も自宅といた時と同じように継続することが可能です。

外出・外泊の自由



外出や外泊に許可は必要ありません。自由にお出かけや外泊、家族のところへ泊まることもできます。自分ひとりでは行けない場合にも、専門スタッフが付き添って外出をすることが可能です。（別途料金必要です）

介護・医療サービスの選択



介護や医療のサービスの選択が可能です。主治医を変えずに入居することや、デイサービスや訪問介護について利用できるサービスの中で自分にあったサービスを選択して利用することが可能です。

施設概要について

項目	内容
住所	静岡県浜松市南区三島町335
名称	おおるり三島
戸数	29室（単身用個室）
開設年月日	2013年 10月
登録番号	浜松第9号
運営事業者	株式会社バイ・スティックケアサービス 株式会社A's Bee
併設施設	デイサービス

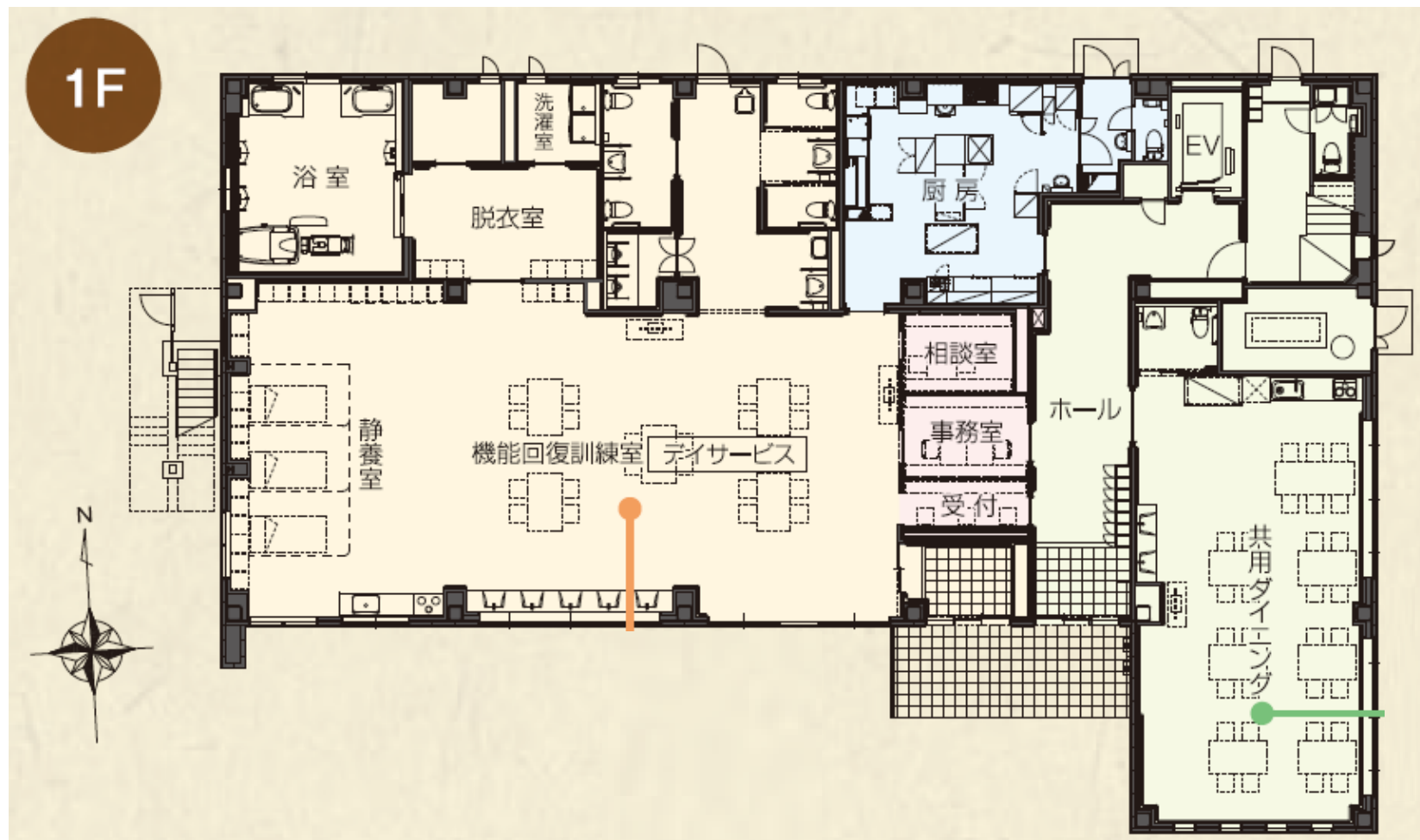


鉄骨造3階建	バリアフリー	エレベータ	ケアコール	洗濯室
火災通報装置	浴室・トイレ	防火設備	食堂・談話室	自動販売機

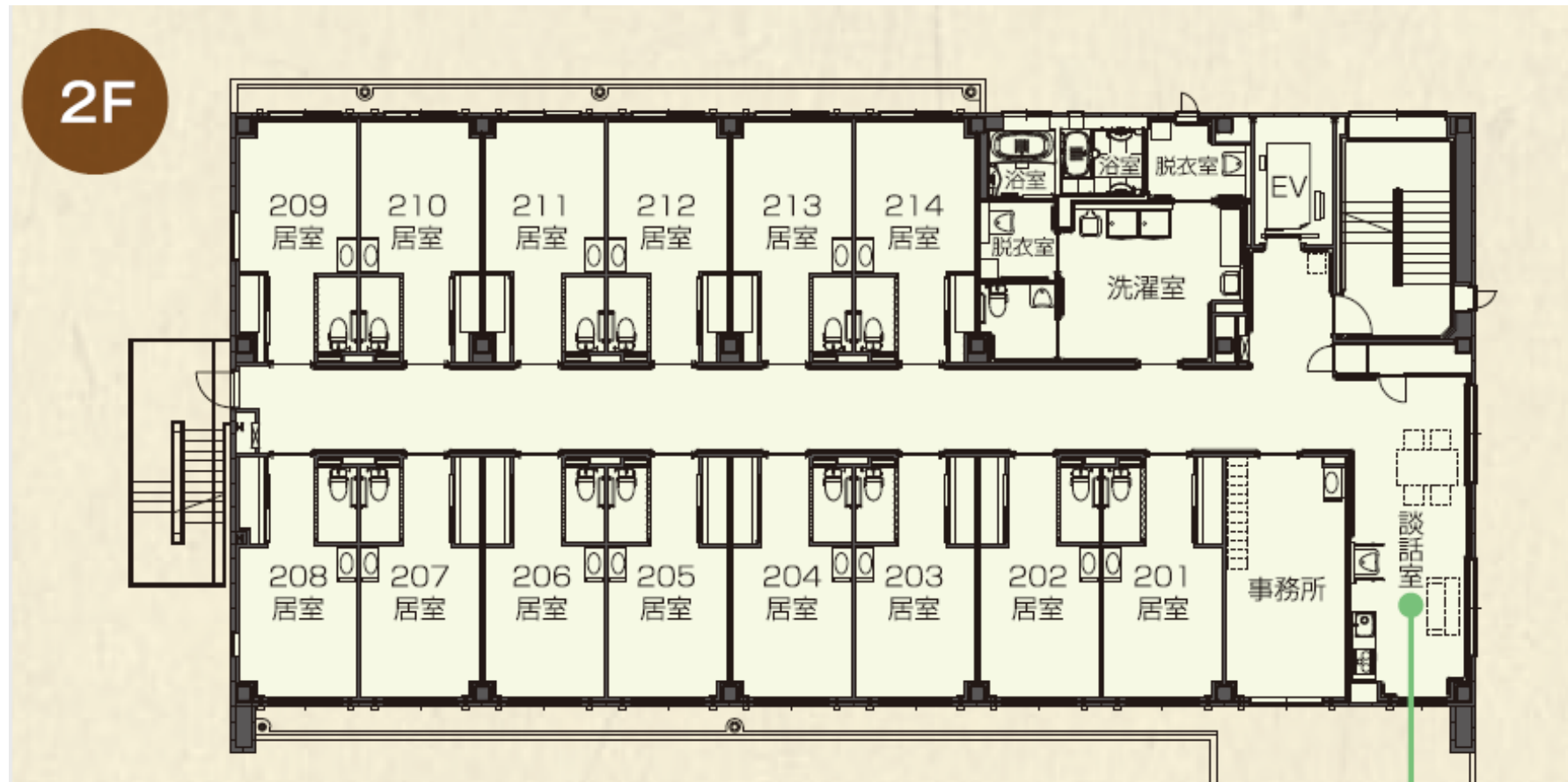
立地 • 交通機関



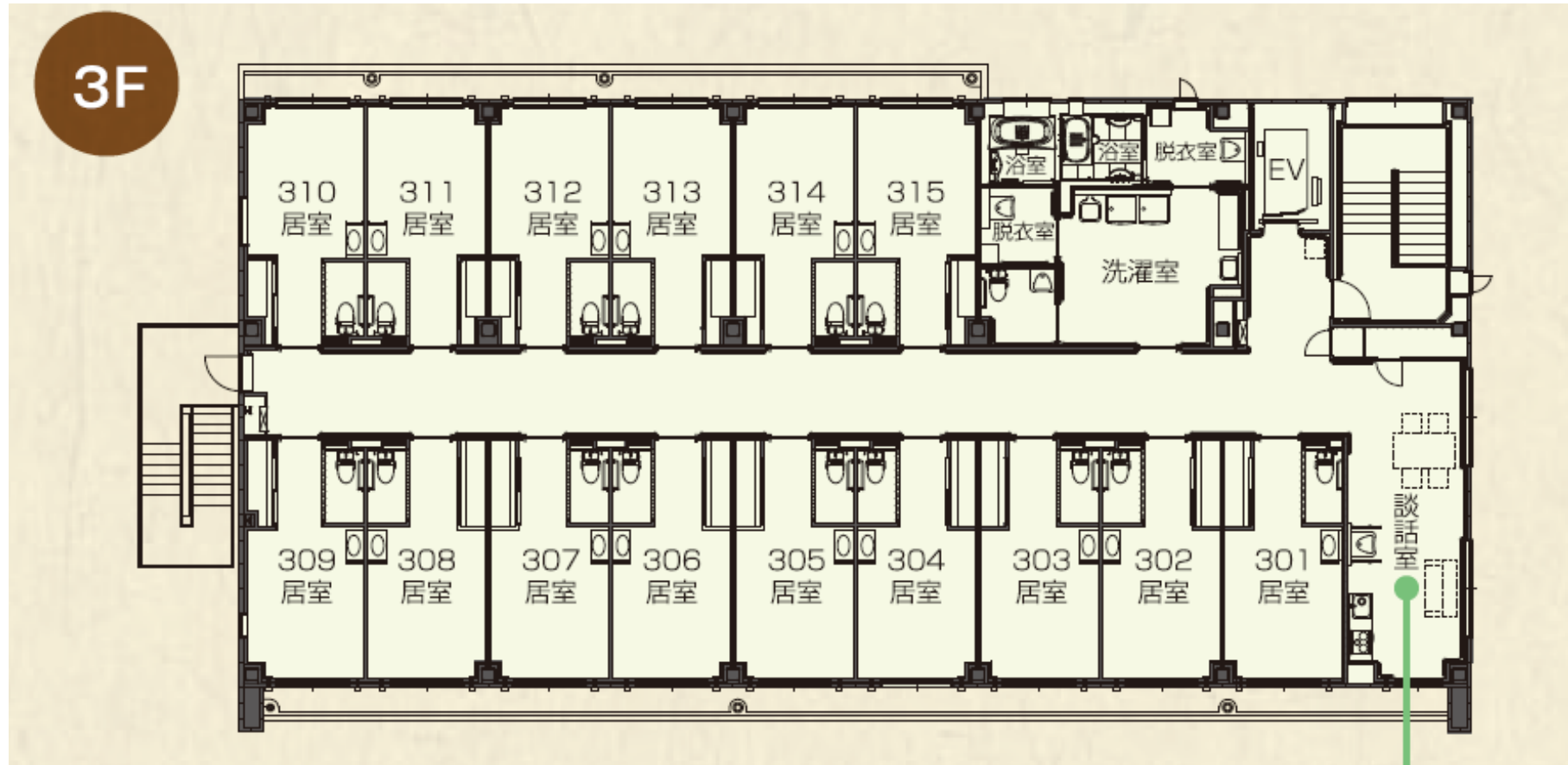
1階平面図



2階平面図



3階平面図



18㎡のゆとりある 住空間と使いやすい設備

鍵がかりプライバシーが守られています。



- バリアフリー設計
- 居室とトイレに緊急通報装置を設置
- 洗面は自動水栓、トイレ照明も人感センサー
- トイレ洗浄便座
- テレビ受信可能
(受信料別途)
- 電話インターネット利用可能
(工事代・利用料別途)

家具・家電・カーテン・ベット・照明器具(1箇所)・調度品は設置されておりません。
慣れ親しんだ家具をご持参下さい。※ご希望の方はレンタルも可能です。



基本サービスについて（生活支援サービス）

生活支援サービス（すべての方に提供する基本のサービスです）

24時間スタッフ常駐	介護専門スタッフが24時間常駐しています。
状況把握安否確認	対面にて日に1回以上の安否確認、定期的な建物内巡視
生活相談	生活・医療・介護等に関する相談
緊急時対応	体調不良時の家族・医師・看護師への連絡、緊急車両の手配
健康相談	必要に応じて、バイタルチェックや健康相談を実施
フロント（お取次）	来訪者対応、郵便物受取及び発送、タクシー・クリーニング 訪問理美容・新聞の取次など。

食事のサービスについて

食事

入居者様の体調と食事方法に合わせた栄養バランスのとれたお料理を提供しています。お食事は任意の契約となり、1食ごとの注文に応じて提供。季節に応じたイベント食の提供も行っています。

◎食事料金（税別）

朝食/300円 昼食/640円

夕食/600円 おやつ/60円

月額48,000円（30日間の場合）

（きざみ食・ミキサー食の対応も可能）



介護・医療のサービスについて

介護や医療が必要な方も、ずっと安心して住み続けられるよう充実した介護保険のサービスを提供し、お一人お一人が目指す生活をサポートします。



おおるり三島は、様々な介護・医療事業者と連携を取り、介護が必要な方に対し、入居者様の心身の状態に合わせて、その方にあった充実したサポートをさせていただきます。



【併設施設】 おおるり三島 デイサービスコミュニティ

1階にデイサービス【**おおるり三島** **デイサービスコミュニティ**】を併設しています。
食事や入浴などの日常生活上の支援や、生活機能向上のための機能訓練や口腔機能向上などのサービスを提供します。



【併設施設】 おおるり三島 デイサービスコミュニティ

○外部講師を招へいし、カルチャーレッスン形式によるご利用者様の日常生活機能の維持・向上を目指します。

○作業療法士による間接可動域訓練や上記カルチャースクール形式に連携した運動的機能訓練。

○学校のような授業による「学ぶ」という感覚をお持ちいただく文化的機能訓練

○菜園を取り入れた園芸療法や、工作などによる「作る」という感覚をお持ちいただく作業。



医療のサービスについて

医療との連携で毎日の健康管理や医療サポートも充実しています。

おおり三島は、必要に応じ医療機関と連携体制を整えています。
また、掛かりつけ医及び、協力医院からの訪問診療・往診の対応も可能です。
訪問看護等を利用し、医療面のサポートを受け、安心して生活が出来ます。

※主治医の選択は自由です。入居前と同じ主治医を継続されてもかまいません。



医療可否表

認知症	△	在宅酸素療法	○	人工透析	○
糖尿病・インスリン投与	○	人工肛門・ストーマ	○	パーキンソン病	○
褥瘡・床ずれ	○	関節症・リウマチ	○	脳卒中・脳梗塞	○
ペースメーカー	○	がん・末期癌	○	カテーテル・尿バルーン	○
廃用症候群	○	流動食・嚥下食	○	誤嚥性肺炎	○
中心静脈栄養(IVH)	×	気管切開	×	たん吸引	×
結核	△	梅毒	△	MRSA	△
HIV	△	統合失調症	△		

上記は目安です。実際には、申し込み後にアセスメントを行って判断をしています。

イベント等の開催

おおり三島では、介護・医療のサポートだけでなく、より自分らしく生活できるよう地域交流や本物志向のイベントを適宜開催しています。

○過去の納涼祭の様子



○過去のもちつき大会の様子



その他のサービスと暮らし方

暮らしのサポート

- 在宅サービス連携・・・施設にいながら生活ができるように。訪問理美容・訪問歯科・乳製品等販売・宅配など、様々な事業者との在宅サービスの連携を図っています。
- 専門職連携・・・・・・・・・・自宅売却などの不動産相談・任意後見人などの相談など(株)バイ・スティックケアサービスが各種専門職と連携を図り、サポート致します。



月額料金について

部屋番号	広さ	家賃	共益費	生活支援費	食費	合計
210・211・212 213・214・311 312・313・314 315	18.04m ²	53,000円	25,500円	30,000円	51,840円	160,340円
209.310	18.35m ²	55,000円				162,340円
201・202・203・204 205・206・207・301 302・303・304・305 306・307・308	18.04m ²	57,000円				164,340円
208・309	18.35m ²	58,000円				165,340円

※上記金額は、消費税（生活支援費10%・食費8%）が含まれております。

※食事（おやつ込み）は30日で計算をしています。

その他の料金について

ご入居時のみ発生する費用

敷金 **60,000円**※退去時に修繕費を差し引いて返金致します。

家賃保証会社にかかる費用

***ご入居の際は家賃保証会社をご利用いただきます。**

初回保証料 **22,000円** 初回ご契約時のみ

更新保証料 **20,000円** 2年目以降（1年更新）

その他 月額に発生する費用

- **日用品購入代**
- **医療費**
- **介護保険利用料自己負担分**

介護保険の在宅サービス支給限度額（目安 1割負担の場合）

要支援1	5,032円	要介護3	27,048円
要支援2	10,531円	要介護4	30,938円
要介護1	16,765円	要介護5	36,217円
要介護2	19,705円		

🏠 ご入居までの流れ

1 ご見学

ご予約の上、ご来館いただき、お部屋、設備、サービス内容等をご確認ください。
パンフレットではわからないところが、実際にご理解いただけます。
ご見学ご希望の方は、下記フリーダイヤルよりお申込ください。

2 お申込み

申込書にご記入、ご捺印いただき、必要書類をお揃えの上、お申込みください。

3 ご本人・ご家族様との面談

ご本人様やご家族様と面談させていただき、心身の状態や生活について伺います。

4 入居審査

5 入居契約及び介護サービス契約(任意)・お支払い

入居審査の後、ご契約となります。

6 ご入居



須山建設グループ

株式会社バイ・スティックケアサービス

 053-489-3521

〒432-8012 静岡県浜松市中区布橋二丁目3番36号

FAX 053-489-3522



須山建設(株) 100%出資会社

サービス付き高齢者向け住宅の企画・運営・管理事業を行っており、
現在、おおりり藤枝を含め、おおりりシリーズを県内で8棟209室を運営。

詳しくは……

[おおりり 浜松 検索](#)