

サービス付き高齢者向け住宅  
おおるりマゾンド  
安久路 



【お問合せはこちら】

(株)バイ・スティックケアサービス 053-489-3521

こちらから施設動画をご覧になれます→



# 高齢者の為の安心の住まい ふじがおか おおるりメゾンド安久路



地域に実績のある  
須山建設グループと富士ヶ丘サービス(株)が共同運営する  
サービス付き高齢者向け住宅です。

平成23年の「高齢者の居住の安定確保に関する法律(高齢者住まい法)」の改正により創設された登録制度です。

## 須山建設グループ(株)バイ・スティックケアサービス

- 高齢者に配慮した住空間の提供
- 入居者さまとの賃貸借契約
- 建物維持管理
- 入居者さまとの不動産に関する相談



## 富士ヶ丘サービス(株)

- 生活相談・安否確認(状況把握)
- 生活支援サービスの提供
- 医療・看護・介護のトータルサポート
- 食事の提供

サービス付き高齢者向け住宅「ふじがおか おおるりメゾンド安久路」は高齢者を対象とした賃貸住宅です。原則60歳以上の方で、介護が必要な方でも入居できます。1日3食の食事、24時間の見守りサービス、短時間ケアサービスを提供し、さらに介護が必要な方はデイサービス・訪問介護サービスがご利用いただけます。

# おおりりメゾンド安久路はこんなところ

～高齢になっても、重度な介護や医療が必要になっても

「自分らしさ」を大切に生きていく～



ふじがおか おおりりメゾンド安久路は、60歳以上の高齢者を対象とした賃貸住宅です。医療や介護のサービス提供・連携体制を整えており、重度要介護者や医療対応が必要な方でも安心して生活することができます。

人はそれぞれ、介護や病気の状態、家庭環境や価値観も様々です。自分で出来ることが少なくなった高齢者だからこそ【自分らしさ】が大切なのだと私たちは考えます。

その方の様々な状態に合わせた支援をするために、私たちは、本人の状態の変化や家族の想いに寄り添い、最後までおおりりで生活が送られるようサポートしていきます。



# おおりりメゾンド安久路はこんなところ

## ～在宅ならではの選択できる環境～

おおりりメゾンド安久路では、今までの自宅と変わらない自然な生活を送ることが可能です。決められた時間に起き、就寝する。指定日に順番に入浴するなど、施設側で決められたスケジュールはありません。充実した介護・医療のサポートを受けながらも、【自分らしく】生活ができるよう自由や選択を重視しています。

### イベントや旅行などを企画



希望者を対象に定期的に日帰りツアーなどを開催。介護職員同行ですので安心して参加できます。その他、施設内に季節行事など皆さんで楽しめる行事を適宜開催しています。

### 家族・友人と関わりあえる環境



面会時間の制限などは特にありませんので自由な時間に来て、自由な時間に帰ることができます。友人との交流も自宅といた時と同じように継続することが可能です。

### 外出・外泊の自由



外出や外泊に許可は必要ありません。自由にお出かけや外泊、家族のところへ泊まることもできます。自分ひとりでは行けない場合にも、専門スタッフが付き添って外出をすることが可能です。（別途料金必要です）

### 介護・医療サービスの選択



介護や医療のサービスの選択が可能です。主治医を変えずに入居することや、デイサービスや訪問介護について利用できるサービスの中で自分にあったサービスを選択して利用することが可能です。

# 施設概要について

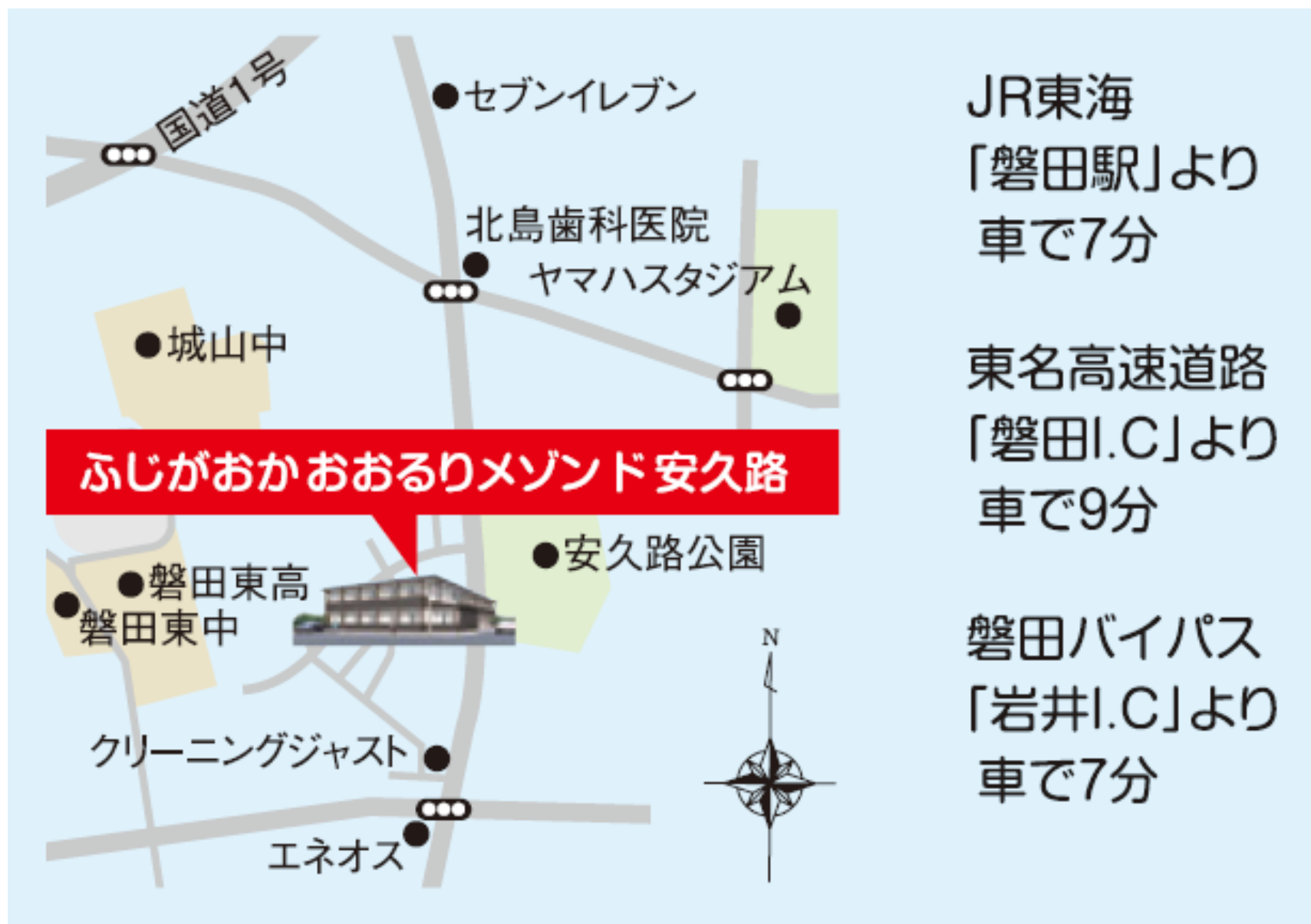
項目	内容
住所	静岡県磐田市安久路1-8-2
名称	ふじがおか おおるりメゾンド安久路
戸数	22室（全室夫婦入居も可能）
開設年月日	2014年 3月
登録番号	静岡県 40
運営事業者	株式会社バイ・スティックケアサービス 富士ヶ丘サービス株式会社
併設施設	デイサービス
医療連携先	富士ヶ丘内科



木造2階建	バリアフリー	エレベータ	ケアコール
火災通報装置	自動販売機	防火設備	食堂・談話室

## 立地 ・ 交通機関

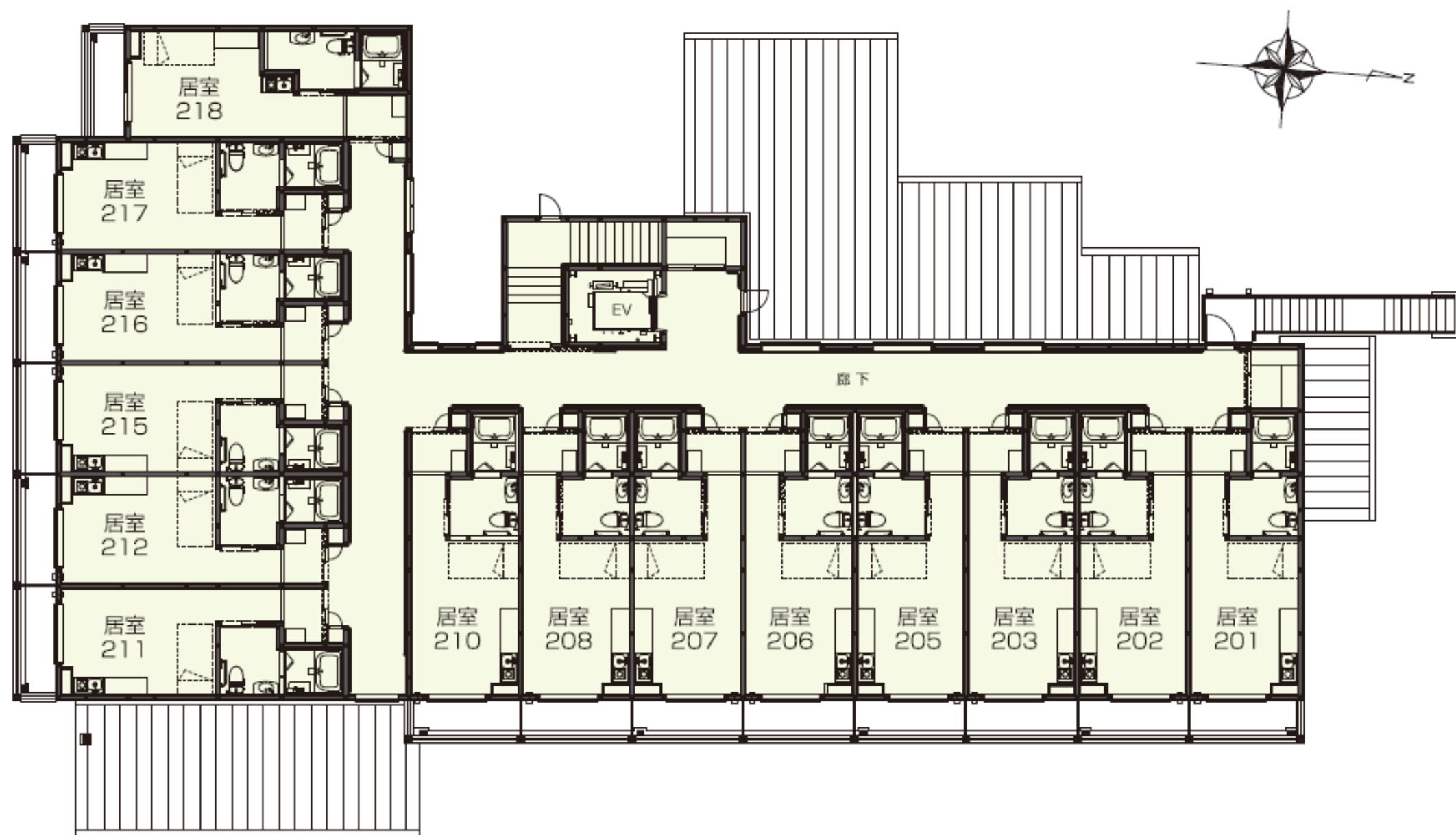
住所： 静岡県磐田市安久路1-8-2



# 1階平面図



## 2階平面図

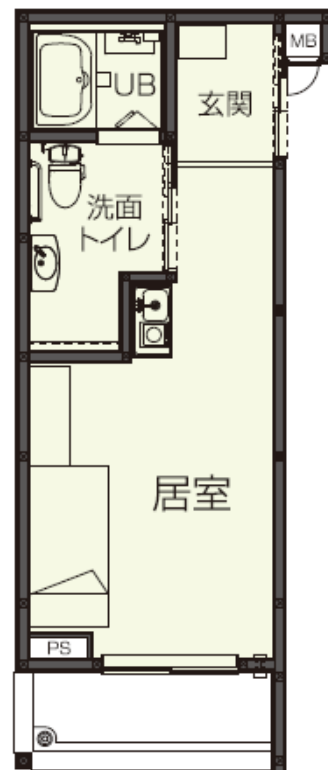
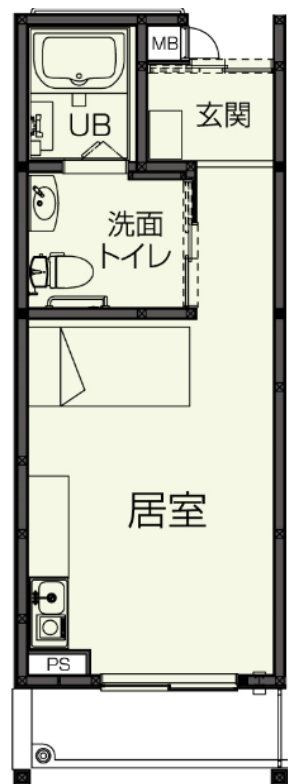




# 居室のご案内

居室間取り 25.10㎡

102 110 218 号室  
25.60㎡



- ◆鍵がかかりプライバシーが守られています。
- ◆バリアフリー設計
- ◆居室とトイレに緊急通報装置を設置
- ◆トイレ洗浄便座
- ◆テレビ受信可能（受信料別途）
- ◆電話インターネット利用可能（工事代・利用料別途）
- ◆全室ミニキッチン・洗濯機置き場・浴室・ベランダ
- ◆家具・家電・カーペット・調度品は完備されておりません。

## 基本サービスについて（生活支援サービス）

生活支援サービス（すべての方に提供する基本のサービスです）

24時間スタッフ常駐	介護専門スタッフが24時間常駐しています。
状況把握安否確認	対面にて日に1回以上の安否確認、定期的な建物内巡視
生活相談	生活・医療・介護等に関する相談
緊急時対応	体調不良時の家族・医師・看護師への連絡、緊急車両の手配
健康管理	状況に応じて、バイタルチェックや健康相談等の対応
お取次	来訪者対応、郵便物受取及び発送、タクシー・クリーニング 訪問理美容・新聞の取次など。
生活のお手伝い	ごみ出し、電球交換、設備使用方法説明など簡単な作業のお手伝い など10分以内で完了する作業。

# オプションサービスについて（生活支援サービス）

生活支援『オプション』サービス（希望に応じて提供を行うサービスです。）

## 【同行や付添サービス（例）】

○病院への付き添い

○日常のお買い物同行

○冠婚葬祭・旅行の付き添い

## 【ケアプラン外介助等（例）】

○モーニング介助

○スポット洗濯

○入浴準備援助

## 参考料金（外出同行 ※通院の際の同行など）

30分未満

1,650円（税込）

30～60分未満

3,300円（税込）

※上記には、消費税10%が含まれています。  
※外出介助などは、事前の予約が必要となります。

# 食事のサービスについて

## 食事

入居者様の体調と食事方法に合わせた栄養バランスのとれたお料理を提供しています。お食事は任意の契約となり、1食ごとの注文に応じて提供。季節に応じたイベント食の提供も行っています。

### ◎食事料金（税込）

朝食/440円 昼食/700円  
夕食/648円

月額53,640円（30日間の場合）

きざみ食・ムース食の対応も料金内で対応可能。





# 介護のサービスについて

介護や看護が必要な方も、ずっと安心して住み続けられるよう充実した介護保険のサービスを提供し、お一人お一人が目指す生活をサポートします。



富士ヶ丘サービス(株)では、訪問介護・居宅介護支援事業所・デイサービスなど、様々な介護サービスを提供しています。

入居者様にあった生活スタイル、心身の状態に合わせて、その方にあったプランに沿って充実したサポートをさせていただきます。



## 【併設施設】 ふじがおかデイサービス 磐田安久路

1階にデイサービス【ふじがおかデイサービス 磐田安久路】を併設しています。  
食事や入浴などの日常生活上の支援や、生活機能向上のための機能訓練や口腔機能向上などのサービスを提供します。

フロア：体操やレクリエーションの実施と1日を過ごすフロアです。

浴室：入浴は個室となります。  
機械浴と一般浴があります。

時間

9:00～16:05 【日定休】





# 【併設施設】 ふじがおかデイサービス 磐田安久路

- 足首を柔らかくする  
イージーウォーク



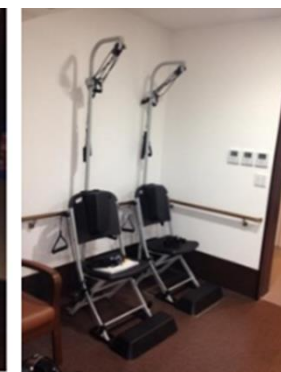
- 足漕ぎ動作の  
エスカルゴ



- ウォーターベッドでマッサージ



- レジスタンス  
スチエア



## レクリエーション





# 【併設施設】 ふじがおかデイサービス 磐田安久路

## ココに注目①

入浴中は他利用者に裸を見られる心配はありません！



ふじがおかデイサービス磐田安久路では、職員1人とのマンツーマンでご入浴いただけます。他人に急かさず、ご自分のペースでゆっくり入浴することができます。

## ココに注目②

リラクゼーション効果！くつろぎ癒しを提供します！



ふじがおかデイサービス磐田安久路では、ウォーターベッドをご用意しています。水圧による全身マッサージで、穏やかな癒しの時間を味わっていただけます。是非ご体験ください。

## ココに注目③

音楽レクリエーションに力を入れています！



ふじがおかデイサービス磐田安久路では、歌を歌うことに重点的に取り組んでいます。歌を歌うことで、  
①リズム感等感覚機能の維持  
②発声による肺機能の訓練  
③懐かしのメロディーによる回想  
④積極性や参加意欲の向上を図っています。常に音楽が聞こえる環境です。

## ココに注目④

壁画作成で手先や頭を使います！



ふじがおかデイサービス磐田安久路では、レクリエーションとして毎月季節に合わせた壁画を作成しています。折り紙や布を使って、ちぎり絵、貼り絵を飾っています。



## 【併設施設】 ふじがおかデイサービス 磐田安久路

ココに注目⑤ 自費デイ利用・お泊りができます。

デイサービスの半日・一日の自費利用。宿泊（お泊りデイ）をすることが可能です。

ご家族が外出の予定があるとき ・ご家族が急用で介護ができないとき  
ご家族が高齢者介護に疲れたときなど、お気軽にご相談下さい

自費利用(1日)	2,500円
自費利用(半日)	1,250円
宿泊費(機能訓練室)	1,028円
宿泊費(個室)	1,542円
朝食	440円
昼食	700円
夕食	648円
おやつ代	100円

入浴タオル代	100円
パット代(1枚)	80円
紙パンツ代(1枚)	100円



# 医療のサービスについて

医療との連携で毎日の健康管理や医療サポートも充実しています。

おおりメゾンド安久路は、富士ヶ丘内科との連携体制を整えています。また、掛かりつけ医、訪問歯科等の訪問診療・往診の対応も可能です。訪問看護等を利用し、医療面のサポートを受け、安心して生活が出来ます。

※主治医の選択は自由です。入居前と同じ主治医を継続されてもかまいません。

※富士ヶ丘内科への送迎は無料です。



## 医療可否表

認知症	△	在宅酸素療法	○	人工透析	○
糖尿病・インスリン投与	○	人工肛門・ストーマ	○	パーキンソン病	○
褥瘡・床ずれ	○	関節症・リウマチ	○	脳卒中・脳梗塞	○
ペースメーカー	○	がん・末期癌	○	カテーテル・尿バルーン	○
廃用症候群	○	流動食・嚥下食	○	誤嚥性肺炎	○
中心静脈栄養(IVH)	×	気管切開	×	たん吸引	×
結核	△	梅毒	△	MRSA	△
HIV	△	統合失調症	×		

上記は目安です。実際には、申し込み後にアセスメントを行って判断をしています。

## 月額料金について【1人入居の場合】

部屋番号	広さ	家賃	共益費	生活支援費	食費	合計
東向き居室	25.10㎡	60,000円	15,000円	31,428円	53,640円	160,068円
南向き居室	25.10~ 25.60㎡	62,000円				162,068円

※上記金額は、消費税（生活支援10%、食費8%）が含まれております。

※食事は30日で計算をしています。

※消費税の変動により、金額が改定となる可能性があります。

## 月額料金について【2人入居の場合】

部屋番号	広さ	家賃	共益費	生活支援費	食費	合計
東向き居室	25.10㎡	60,000円	22,000円	62,856円	107,280円	252,136円
南向き居室	25.10~ 25.60㎡	62,000円				254,163円

※上記金額は、消費税（生活支援10%、食費8%）が含まれております。

※食事は30日で計算をしています。

※消費税の変動により、金額が改定となる可能性があります。



## その他の料金について

### ご入居時のみ発生する費用

敷金 **60,000円** ※退去時に修繕費を差し引いて返金致します。

### 保証会社にかかる費用

**\*ご入居の際は家賃保証会社をご利用いただきます。**

初回保証料 **22,000円** 初回ご契約時のみ

更新保証料 **20,000円** 2年目以降（1年更新）

### その他 月額に発生する費用

- **日用品購入代**
- **医療費**
- **介護保険利用料自己負担分**

介護保険の在宅サービス支給限度額（目安 1割負担の場合）

要支援1	5,032円	要介護3	27,048円
要支援2	10,531円	要介護4	30,938円
要介護1	16,765円	要介護5	36,217円
要介護2	19,705円		

## 🏠 ご入居までの流れ

### 1 ご見学

ご予約の上、ご来館いただき、お部屋、設備、サービス内容等をご確認ください。  
パンフレットではわからないところが、実際にご理解いただけます。  
ご見学ご希望の方は、下記フリーダイヤルよりお申込ください。

### 2 お申込み

申込書にご記入、ご捺印いただき、必要書類をお揃えの上、お申込みください。

### 3 ご本人・ご家族様との面談

ご本人様やご家族様と面談させていただき、心身の状態や生活について伺います。

### 4 入居審査

### 5 入居契約及び介護サービス契約(任意)・お支払い

入居審査の後、ご契約となります。

### 6 ご入居



須山建設グループ

## 株式会社バイ・スティックケアサービス

☎053-489-3521

〒432-8012 静岡県浜松市中区布橋二丁目3番36号  
FAX 053-489-3522



須山建設(株) 100%出資会社

サービス付き高齢者向け住宅の企画・運営・管理事業を行っており、  
現在、おおりり藤枝を含め、おおりりシリーズを県内で8棟209室を運営。

詳しくは……

[おおりり 浜松 検索](#)