

静岡県浜松市中区富塚町

『令和3年4月1日開設』

サービス付き高齢者向け住宅

おおるり富塚



【お問合せはこちら】

(株)バイ・スティックケアサービス 053-489-3521

こちらからおおるりのホームページがご覧になれます→





こころにうるおい
介護&食事



からだにうるおい
医療

くらしにうるおい
住まい

運営会社について



代表取締役 **八倉 和彦**

会社名	株式会社バイ・スティックケアサービス
所在地	〒432-8012 静岡県浜松市中区布橋2丁目3-36
設立	2011年9月16日
代表取締役	八倉 和彦
資本金	2,000万円 須山建設株式会社100%出資
所属団体	一般社団法人 高齢者住宅協会正会員 公益社団法人 静岡県宅地建物取引業協会会員 宅地建物取引業静岡県知事免許(1)第13490号

おおるりシリーズについて



おおるり富塚



おおるり笠井



アイケア
おおるり上島



アイケア
おおるり天竜川駅前



アイケア
おおるり西美園



おおるり三島



アイケア
おおるり新貝



ふじがおか
おおるりメゾンド安久路



おおるり藤枝

静岡県西部・中部で9棟（直営2棟、共同運営7棟）
を展開しています。

おおりり富塚はこんなところ

～高齢になっても、重度な介護や医療が必要になっても

「自分らしさ」を大切に生きていく～



サービス付き高齢者向け住宅 おおりり富塚は、60歳以上の高齢者を対象とした賃貸住宅です。

重度要介護者や医療対応が必要な方でも安心して生活することができます。

人はそれぞれ、介護や病気の状態、家庭環境や価値観も様々です。自分で出来ることが少なくなった高齢者だからこそ【自分らしさ】が大切なのだと私たちは考えます。



その方の様々な状態に合わせた支援をするために、私たちは、本人の状態の変化や家族の想いに寄り添い、安心しておおりり富塚で生活が送られるようサポートしていきます。

おおるり富塚はこんなところ

～在宅ならではの選択できる環境～

おおるり富塚では、決められた時間に起き、就寝する、指定日に順番に入浴するなど、施設側で決められたスケジュールはありません。充実した介護・医療のサポートを受けながらも、自分だけのプランで生活ができるよう自由や選択を重視しています。

イベントや旅行などを企画



毎日の体操やアクティビティをはじめ、施設内での季節行事・イベントなど皆さんで楽しめる行事を適宜開催しています。

家族・友人と関わりあえる環境



面会時間の制限などは特にありませんので自由な時間に来て、自由な時間に帰ることができます。友人との交流も自宅といた時と同じように継続することが可能です。

外出・外泊の自由



外出や外泊に許可は必要ありません。自由にお出かけや外泊、家族のところへ泊まることもできます。自分ひとりでは行けない場合にも、専門スタッフが付き添って外出をすることが可能です。（別途料金必要です）

介護・医療サービスの選択



介護や医療のサービスの選択が可能です。主治医を変えずに入居することや、自分にあった介護サービスを選択して利用することが可能です。

施設概要について

項目	内容
住所	静岡県浜松市中区富塚町1222-309
名称	おおるり富塚
戸数	29室（全室 夫婦入居可能）
開設年月日	2021年 4月
登録番号	浜松第43号
運営事業者	須山建設グループ 株式会社バイ・スティックケアサービス



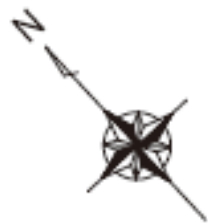
鉄骨3階建	バリアフリー	エレベータ	ケアコール	洗濯室
火災通報装置	浴室・トイレ	防火設備	食堂・談話室	自動販売機

立地 • 交通機関

住所： 静岡県浜松市中区富塚町1222-309

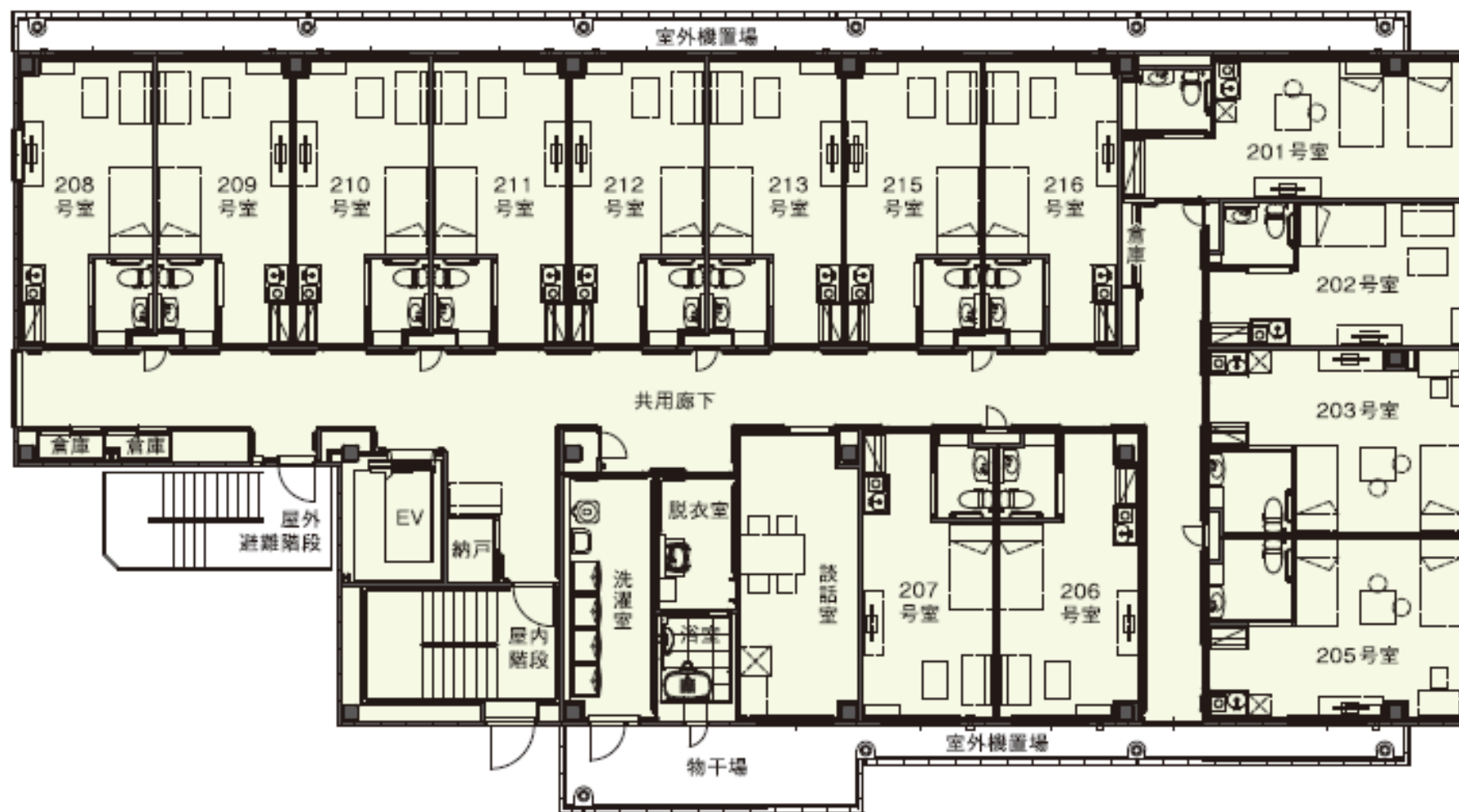


1階平面図



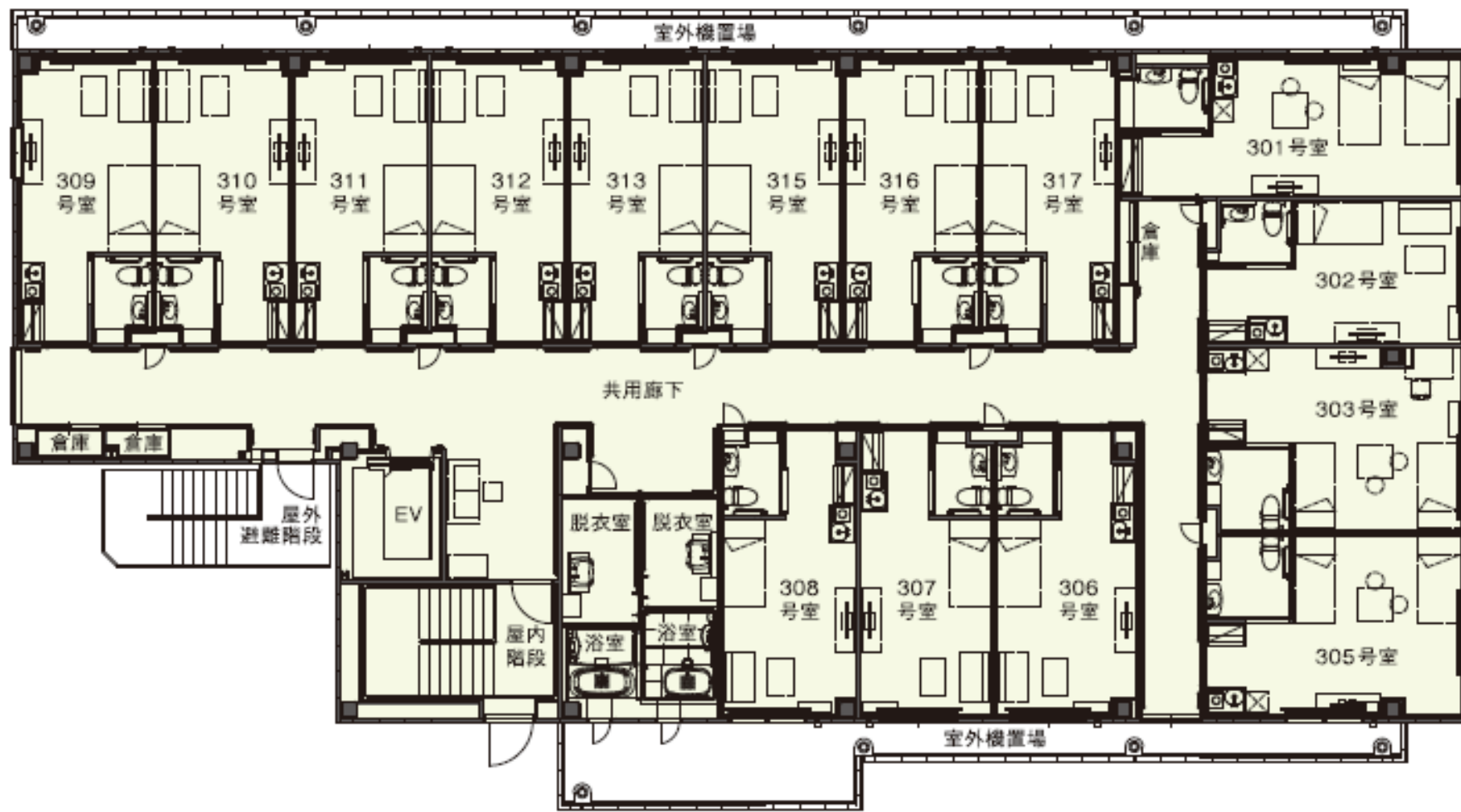
1F

2階平面図



2F

3階平面図



3F

施設内装



施設内装



施設内装



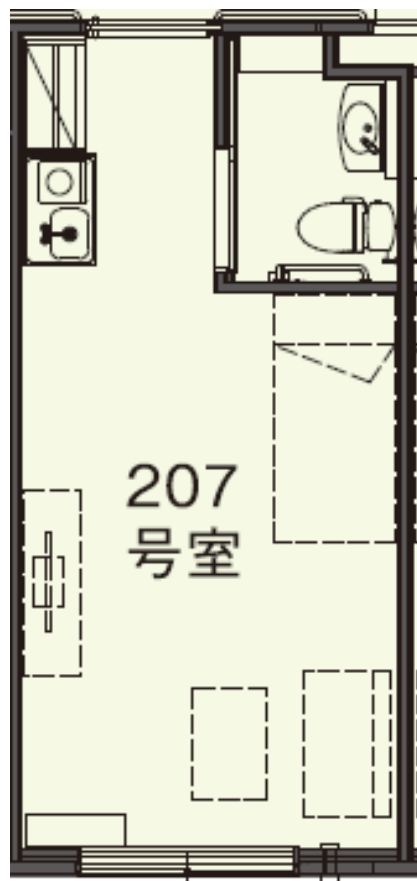
居室のご案内

■居室間取り 通常タイプ (20.91~22.78㎡)

【单身者におすすめ】

ベッド以外にソファやテーブルを置くことができるゆとりある空間です。

また、ベッドが2つ置くことができるので夫婦での入居も可能です。



- ◆全室夫婦入居が可能
 - ◆鍵がかかりプライバシーが守られています。
 - ◆バリアフリー設計
 - ◆居室とトイレに緊急通報装置を設置
 - ◆トイレ洗浄便座
 - ◆テレビ受信可能 (受信料別途)
 - ◆電話インターネット利用可能 (工事代・利用料別途)
 - ◆全室IHコンロ・照明・エアコン・収納付
 - ◆家具・家電・カーペット・調度品は完備されておりません。
- ※写真はイメージです。



居室のご案内

■居室間取り 広めのタイプ (26.75~27.65㎡)

【夫婦での入居者におすすめ】

ベッドを2つ置いてもゆとりのある空間。

夫婦入居や荷物の多い単身者、家族等の来訪や宿泊がある方などにおすすめです。



- ◆全室夫婦入居が可能
- ◆鍵がかりプライバシーが守られています。
- ◆バリアフリー設計
- ◆居室とトイレに緊急通報装置を設置
- ◆トイレ洗浄便座
- ◆テレビ受信可能 (受信料別途)
- ◆電話インターネット利用可能 (工事代・利用料別途)
- ◆全室IHコンロ・照明・エアコン・収納付
- ◆家具・家電・カーペット・調度品は完備されておりません。

※写真はイメージです。



基本サービスについて（生活支援サービス）

生活支援サービス（すべての方に提供する基本のサービスです）

24時間スタッフ対応	24時間の館内常駐体制。
生活相談と助言	日常生活の相談・各種情報提供・助言
状況把握・安否確認	館内巡回・安否確認
緊急時対応	体調不良時の家族・医師・看護師への連絡、緊急車両の手配
健康相談	必要に応じて、バイタルチェックや健康相談を実施。
お取次	来訪者対応、郵便物受取及び発送、タクシー・クリーニング 訪問理美容・新聞の取次など。
短時間ケア	緊急通報装置による短時間【5分以内】の身体介助対応、食事の際の食堂誘導等

オプションサービスについて（生活支援サービス）

生活支援『オプション』サービス（希望に応じて提供を行うサービスです。）

【同行や付添サービス（例）】

○病院への付き添い

○日常のお買い物同行

○冠婚葬祭・旅行の付き添い

【ケアプラン外介助等（例）】

○モーニング介助

○スポット洗濯

○入浴準備援助

参考料金（外出同行 ※通院の際の同行など）

30分未満

1,650円（税込）

30～60分未満

3,300円（税込）

※上記には、消費税10%が含まれています。
※外出介助などは、事前の予約が必要となります。

食事のサービスについて

食事

入居者様の体調と食事方法に合わせた栄養バランスのとれたお料理を提供しています。お食事は任意の契約となり、1食ごとの注文に応じて提供。季節に応じたイベント食の提供も適宜行っています。ご家族様など来訪者への食事の提供も可能です。カロリー・塩分等制限や、刻み食などの食べやすい形状の対応、不調時の居室までの配下膳なども通常の食事料金に含まれています。

【基本食事料金】

●1ヶ月合計（30日間と想定） **55,080円** ※税込

内訳 朝食 420円 昼食 640円 夕食 640円 = 1,700円/日（税抜）
1,700円×30日分= 51,000円（税抜）



介護のサービスについて

介護や看護が必要な方も、ずっと安心して住み続けられるよう介護保険のサービスの利用が可能です。



おおりり富塚は、様々な介護・医療事業者と連携を取り、介護や看護を必要な方に対し、入居者様の心身の状態に合わせて提供し、その方にあった充実したサポートをさせていただきます。



【併設施設】 訪問介護事業所

※必要な方が介護保険で利用するサービスです。

1階に【おおるり笠井訪問介護事業所 出張所】 【おおるり富塚 デイサービスセンター】

を併設し、介護が必要な方も安心した生活を送られるようサポートを行います。

【 訪問介護サービス 】

常駐している介護職員が入居者様の居室にお伺いして、

- ◎起床時の着替え・トイレ介助・排泄・整容・口腔ケア等
- ◎就寝時の着替え・トイレ介助・排泄・整容・口腔ケア等
- ◎居室の掃除や洗濯
- ◎入浴の見守りや介助
- ◎食事の介助
- ◎定期的な訪問による身体の介助

といった日常生活上の必要な支援を行います。

生活支援サービス・訪問介護サービスを提供することで、日頃の入居者様の体調や状態をより把握し、必要な情報を関係者に提供することが可能となります。



※写真はイメージです。

【併設施設】 デイサービスセンター

※必要な方が介護保険で利用するサービスです。

1階に【おおるり笠井訪問介護事業所 出張所】 【おおるり富塚 デイサービスセンター】

を併設し、介護が必要な方も安心した生活を送られるようサポートを行います。

【デイサービス】

サービス提供時間 9:25~16:30 ※日曜日定休

- ◎食事や排泄、見守りなどの日常生活上の支援
- ◎入浴の介助や見守り
- ◎機能訓練機器や体操等による生活機能向上のための機能訓練
- ◎趣味活動・レクリエーション・イベント

などを開催し、心身機能の維持向上を目的とし日々の生活に潤いをあたえます。

デイサービスは入居者以外の方にも多数ご利用いただいています。入居者以外の様々な方との交流も楽しみの一つとなっただけだと思います。

※写真はイメージです。



入浴は個浴となります。機械浴と一般浴があります。スタッフがついており、ゆったり安心して入浴できます。

【併設施設】 デイサービスセンター

※必要な方が介護保険で利用するサービスです。

1階に【おおるり笠井訪問介護事業所 出張所】 【おおるり富塚 デイサービスセンター】

を併設し、介護が必要な方も安心した生活を送られるようサポートを行います。

◎機能訓練

専門のリハビリ機器を設置。
機能訓練指導員により、
利用者に応じた機能訓練計画を立て実施していきます。



◎レク・制作

壁画作成や書道、音楽レク、
ものづくりなどを実施。
楽しみながら、手先や頭を
使う活動をしていただきます。



◎季節行事

季節を感じる食事の提供、
季節イベントなどを実施し
ています。

【併設施設】 デイサービスセンター

※必要な方が介護保険で利用するサービスです。

日中の自費利用、宿泊サービス（お泊りデイ）も行っています。

当デイサービスは、介護保険による利用だけではなく、自費による利用も可能です。提供時間は、介護職員による身体介護・食事・就寝介助・衣類着脱などのサポートをさせていただきます。

◎自費サービス 9:25 ~ 16:30

料金：3,300円 + 昼食代（おやつ含む） 825円

合計 4,125円 ※税込み

◎宿泊サービス 16:30 ~ 9:25

料金：2,750円 + 夕食代 704円 + 朝食代 462円

合計 3,916円 ※税込み



連続した利用、連泊も可能です。
宿泊は完全個室となり、専用のベッドが完備されています。

医療のサービスについて

医療のサポートが必要な方も安心できるよう医療機関との連携体制を整えています。

おおるり富塚は、医療機関・調剤薬局と連携体制を整えています。
必要な方は、月2回程度の訪問診療や服薬の管理を利用することができます。

連携医療機関 ひかり在宅医療クリニック浜松本院
連携調剤薬局 ファーマライズ薬局



入居の際の医療可否表 ※弊社基準

認知症	△	在宅酸素療法	○	人工透析	○
糖尿病・インスリン投与	○	人工肛門・ストーマ	○	パーキンソン病	○
褥瘡・床ずれ	○	関節症・リウマチ	○	脳卒中・脳梗塞	○
ペースメーカー	○	がん・末期癌	○	カテーテル・尿バルーン	○
中心静脈栄養(IVH)	×	気管切開	×	たん吸引	×
結核	△	梅毒	△	MRSA	△
HIV	△	統合失調症	△		

上記は目安です。実際には、申し込み後にアセスメントを行って判断をしています。

アクティビティ・イベント その他のサービスと暮らし方

おおりでは、介護・医療のサポートだけでなく、より自分らしく生活できるよう様々なサポート体制を整えています。

暮らしのサポート

- 交流・つながり・・・入居者同士がふれ合えるイベントや、地域交流行事など適宜開催しています。
- 在宅サービス連携・・・施設にしながら生活ができるように。訪問理美容・訪問歯科・乳製品等販売・宅配など、様々な事業者との在宅サービスの連携を図っています。
- 専門職連携・・・自宅売却などの不動産相談・任意後見人などの相談など(株)バイ・スティックケアサービスが各種専門職と連携を図り、サポート致します。

月額料金について【1名入居の場合】

部屋番号	広さ	家賃	共益費	生活支援費	食費	合計
202 206 207 208 209 210 211 212 213 215 216 302 306 307 308 309 310 311 312 313 315 316 317	20.91~ 22.78m ²	59,000円	18,500円	38,500円	55,080円	171,080円
203 303	26.75m ²	77,000円				189,080円
201 205 301 305	26.75~ 27.65m ²	79,000円				191,080円

※上記金額は、消費税（生活支援費10% 食費8%）が含まれております。

※食事は30日で計算をしています。

月額料金について【2人入居の場合】

部屋番号	広さ	家賃	共益費	生活支援費	食費	合計
202 206 207 208 209 210 211 212 213 215 216 302 306 307 308 309 310 311 312 313 315 316 307	20.91~ 22.78m ²	59,000円	23,500円	77,000円	110,160円	269,660円
203 303	26.75m ²	77,000円				287,660円
201 205 301 305	26.75~ 27.65m ²	79,000円				289,660円

※上記金額は、消費税（生活支援費10% 食費8%）が含まれております。

※食事は30日で計算をしています。

その他の料金について

ご入居時のみ発生する費用

敷金 **60,000円** ※退去時に修繕費を差し引いて返金致します。

保証会社にかかる費用

*ご入居の際は家賃保証会社をご利用いただきます。

初回保証料 **22,000円** 初回ご契約時のみ

更新保証料 **20,000円** 2年目以降（1年更新）

その他 月額に発生する費用

・日用品購入代 ・居室電気料 ・医療費 ・介護保険利用料自己負担分

介護保険の在宅サービス支給限度額（目安 1割負担の場合）

要支援1	5,032円	要介護3	27,048円
要支援2	10,531円	要介護4	30,938円
要介護1	16,765円	要介護5	36,217円
要介護2	19,705円		

🏠 ご入居までの流れ

1 ご見学

ご予約の上、ご来館いただき、お部屋、設備、サービス内容等をご確認ください。
パンフレットではわからないところが、実際にご理解いただけます。
ご見学ご希望の方は、下記フリーダイヤルよりお申込ください。

2 お申込み

申込書にご記入、ご捺印いただき、必要書類をお揃えの上、お申込みください。

3 ご本人・ご家族様との面談

ご本人様やご家族様と面談させていただき、心身の状態や生活について伺います。

4 入居審査

5 入居契約及び介護サービス契約(任意)・お支払い

入居審査の後、ご契約となります。

6 ご入居



須山建設グループ

株式会社バイ・スティックケアサービス

 **053-489-3521**

〒432-8012 静岡県浜松市中区布橋二丁目3番36号

FAX 053-489-3522

施設直通 TEL 053-478-2555 FAX 053-478-2556



須山建設(株) 100%出資会社

サービス付き高齢者向け住宅の企画・運営・管理事業を行っており、
現在、おおるり笠井を含め、おおるりシリーズを県内で9棟238室を運営。

詳しくは……

[おおるり 浜松 検索](#)