

サービス付き高齢者向け住宅

おおるり笠井



国土交通省 高齢者等居住安定化推進事業



【お問合せはこちら】

(株)バイ・スティックケアサービス 053-489-3521

こちらから施設動画がご覧になれます→





こころにうるおい
介護&食事



からだにうるおい
医療

くらしにうるおい
住まい

運営会社について



会社名	株式会社バイ・スティックケアサービス
所在地	〒432-8012 静岡県浜松市中区布橋2丁目3-36
設立	2011年9月16日
代表取締役	八倉 和彦
資本金	2,000万円 須山建設株式会社100%出資
所属団体	一般社団法人 高齢者住宅協会正会員 公益社団法人 静岡県宅地建物取引業協会会員 宅地建物取引業静岡県知事免許(1)第13490号

おおり笠井はこんなところ

～高齢になっても、重度な介護や医療が必要になっても

「自分らしさ」を大切に生きていく～



サービス付き高齢者向け住宅 おおり笠井は、60歳以上の高齢者を対象とした賃貸住宅です。

重度要介護者や医療対応が必要な方でも安心して生活をする事ができます。

人はそれぞれ、介護や病気の状態、家庭環境や価値観も様々です。自分で出来ることが少なくなった高齢者だからこそ【自分らしさ】が大切なのだと私たちは考えます。

その方の様々な状態に合わせた支援をするために、私たちは、本人の状態の変化や家族の想いに寄り添い、最後までおおり笠井で生活が送られるようサポートしていきます。

おおるり笠井はこんなところ

～在宅ならではの選択できる環境～

おおるり笠井では、決められた時間に起き、就寝する。指定日に順番に入浴するなど、施設側で決められたスケジュールはありません。充実した介護・医療のサポートを受けながらも、自分だけのプランで生活ができるよう自由や選択を重視しています。

イベントや旅行などを企画



毎日の体操やアクティビティをはじめ、施設内での季節行事・イベントなど皆さんで楽しめる行事を適宜開催しています。

家族・友人と関わりあえる環境



面会時間の制限などは特にありませんので自由な時間に来て、自由な時間に帰ることができます。友人との交流も自宅といた時と同じように継続することが可能です。

外出・外泊の自由



外出や外泊に許可は必要ありません。自由にお出かけや外泊、家族のところへ泊まることもできます。自分ひとりでは行けない場合にも、専門スタッフが付き添って外出をすることが可能です。（別途料金必要です）

介護・医療サービスの選択



介護や医療のサービスの選択が可能です。主治医を変えずに入居することや、自分にあった介護サービスを選択して利用することが可能です。

施設概要について

項目	内容
住所	静岡県浜松市東区笠井町865-2
名称	おおるり笠井
戸数	28室（全室 夫婦入居可能）
開設年月日	2014年 9月
登録番号	浜松第21号
運営事業者	須山建設グループ 株式会社バイ・スティックケアサービス



木造2階建	バリアフリー	エレベータ	ケアコール	洗濯室
火災通報装置	浴室・トイレ	防火設備	食堂・談話室	自動販売機

立地 • 交通機関

住所： 静岡県浜松市東区笠井町865-2



笠井郵便局
150m(徒歩2分)



セブンイレブン
300m(徒歩4分)

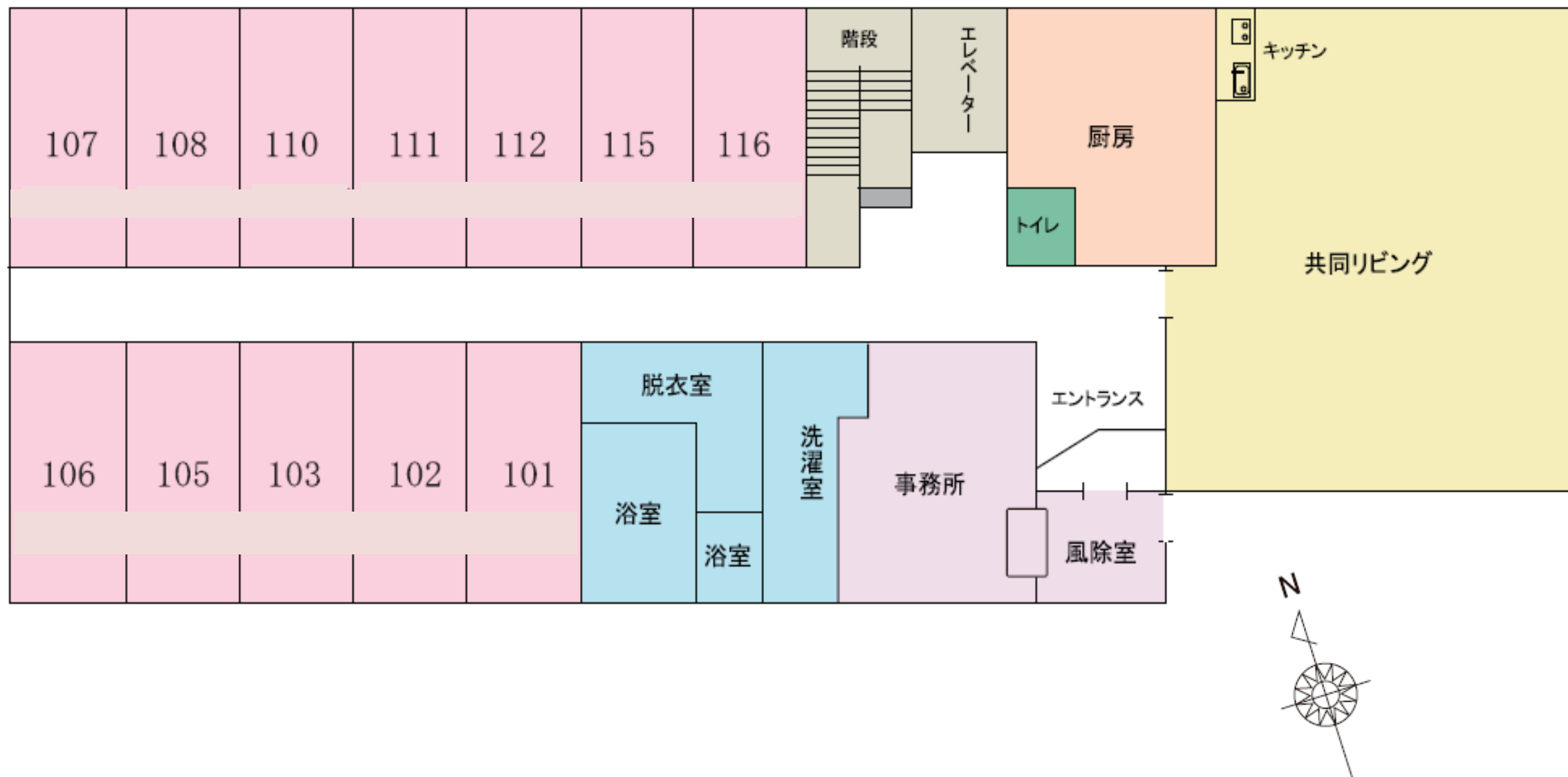


リブロス笠井
600m(徒歩8分)

- ・遠州信用金庫 300m(徒歩4分)
- ・浜松信用金庫 600m(徒歩8分)
- ・青葉歯科クリニック 450m(徒歩6分)

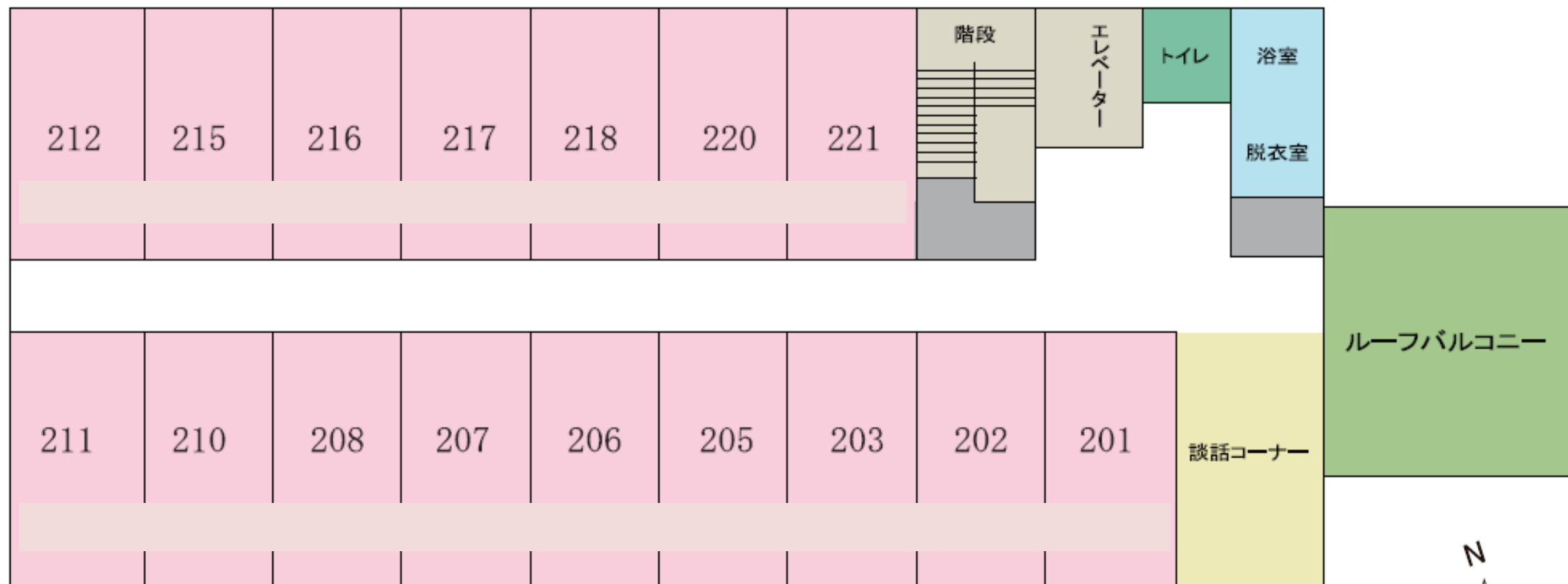
1階平面図

1階



2階平面図

2階



共用設備等

《1階 食堂兼コミュニティスペース》



《2階談話室》



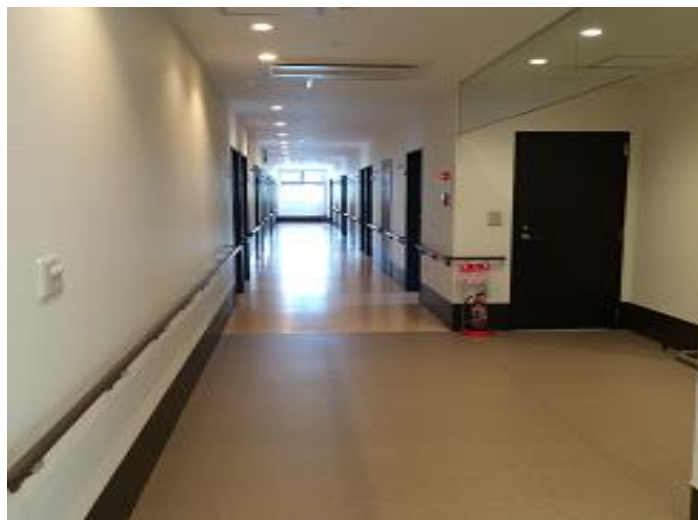
《1階 機械浴》



《1階 洗濯機・乾燥機》



《共用廊下》



《共用キッチン》



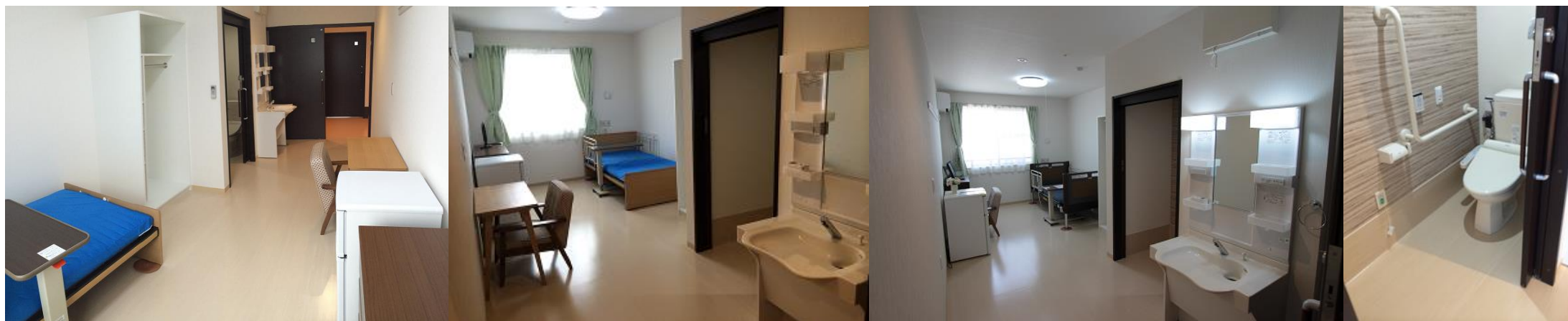
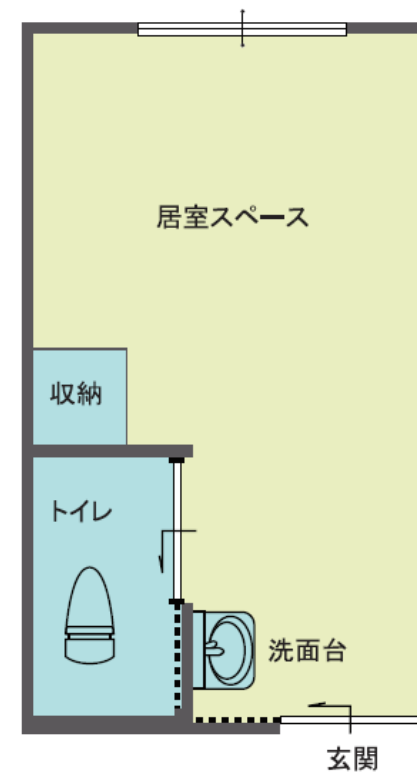
《エレベータ》



居室のご案内

- ◆鍵がかかりプライバシーが守られています。
 - ◆バリアフリー設計
 - ◆居室とトイレに緊急通報装置を設置
 - ◆洗面は自動水栓、トイレ照明も人感センサー
 - ◆トイレ洗浄便座
 - ◆テレビ受信可能(受信料別途)
 - ◆電話インターネット利用可能(工事代・利用料別途)
 - ◆家具・家電・カーテン・ベット・照明器具(1箇所)・
調度品は設置されておりません。
慣れ親しんだ家具をご持参下さい。
- ※ご希望の方はレンタルも可能です。

28室【18.10㎡】



基本サービスについて（生活支援サービス）

生活支援サービス（すべての方に提供する基本のサービスです）

24時間スタッフ対応	24時間の館内常駐体制。
生活相談と助言	日常生活の相談・各種情報提供・助言
状況把握・安否確認	館内巡回・安否確認
緊急時対応	体調不良時の家族・医師・看護師への連絡、緊急車両の手配
健康相談	必要に応じて、バイタルチェックや健康相談を実施。
お取次	来訪者対応、郵便物受取及び発送、タクシー・クリーニング 訪問理美容・新聞の取次など。
短時間ケア	緊急通報装置による短時間【5分以内】の身体介助対応、食事の際の食堂誘導等

オプションサービスについて（生活支援サービス）

生活支援『オプション』サービス（希望に応じて提供を行うサービスです。）

【同行や付添サービス（例）】

○病院への付き添い

○日常のお買い物同行

○冠婚葬祭・旅行の付き添い

【ケアプラン外介助等（例）】

○モーニング介助

○スポット洗濯

○入浴準備援助

参考料金（外出同行 ※通院の際の同行など）

30分未満

1,650円（税込）

30～60分未満

3,300円（税込）

※上記には、消費税10%が含まれています。
※外出介助などは、事前の予約が必要となります。

食事のサービスについて

食事

入居者様の体調と食事方法に合わせた栄養バランスのとれたお料理を提供しています。お食事は任意の契約となり、1食ごとの注文に応じて提供。季節に応じたイベント食の提供も適宜行っています。ご家族様など来訪者への食事の提供も可能です。

カロリー・塩分等制限や、刻み食などの食べやすい形状の対応、不調時の居室までの配下膳なども通常の食事料金に含まれています。

【基本食事料金】

●1ヶ月合計（30日間と想定） **50,868円** ※税込

内訳 朝食 440円 昼食 500円 夕食 630円 = 1,570円/日（税抜）
1,570円×30日分= 47,100円（税抜）

【その他】 おやつ 110円（毎日日替わりで提供） ※税込

朝食パン 朝食+110円（食パン・バターロール・クロワッサン） ※税込

介護のサービスについて

介護や看護が必要な方も、ずっと安心して住み続けられるよう介護保険のサービスの利用が可能です。



おおり笠井は、様々な介護・医療事業者と連携を取り、介護が看護が必要な方に対し、入居者様の心身の状態に合わせて、その方にあった充実したサポートをさせていただきます。



医療のサービスについて

医療のサポートが必要な方も安心できるよう医療機関との連携体制を整えています。

おおり笠井は、必要に応じ医療機関と連携体制を整えています。
また、掛かりつけ医及び、協力医院からの訪問診療・往診の対応も可能です。

※主治医の選択は自由です。入居前と同じ主治医を継続されてもかまいません。

連携医療機関：医療法人社団盛翔会 浜松北病院
ひかり在宅医療クリニック浜松本院
連携調剤薬局：ファーマライズ薬局



医療可否表

認知症	△	在宅酸素療法	○	人工透析	○
糖尿病・インスリン投与	○	人工肛門・ストーマ	○	パーキンソン病	○
褥瘡・床ずれ	○	関節症・リウマチ	○	脳卒中・脳梗塞	○
ペースメーカー	○	がん・末期癌	○	カテーテル・尿バルーン	○
中心静脈栄養(IVH)	×	気管切開	×	たん吸引	×
結核	△	梅毒	△	MRSA	△
HIV	△	統合失調症	△		

上記は目安です。実際には、申し込み後にアセスメントを行って判断をしています。

アクティビティ・イベント その他のサービスと暮らし方

おおりでは、介護・医療のサポートだけでなく、より自分らしく生活できるよう様々なサポート体制を整えています。

暮らしのサポート

- 交流・つながり・・・入居者同士がふれ合えるイベントや、地域交流行事など適宜開催しています。
- 在宅サービス連携・・・施設にしながら生活ができるように。訪問理美容・訪問歯科・乳製品等販売・宅配など、様々な事業者との在宅サービスの連携を図っています。
- 専門職連携・・・自宅売却などの不動産相談・任意後見人などの相談など(株)バイ・スティックケアサービスが各種専門職と連携を図り、サポート致します。

月額料金について

部屋番号	広さ	家賃	共益費	生活支援費	食費	合計
【北向き】 107・108・110・111 112・115・116・212 215・216・217・218 220・221	18.10㎡	57,500円	17,000円	36,300円	51,810円	162,610円
【南向き】 101・102・103・105 106・201・202・203 205・206・207・208 210・211	18.10㎡	62,500円				167,610円

※上記金額は、消費税（生活支援費10% 食費8%）が含まれております。

※食事は30日で計算をしています。

※上記は単身の場合の料金です。夫婦入居の場合は、共益費、生活支援費サービス費、食費は人数分かかります。

その他の料金について

ご入居時のみ発生する費用

敷金 **60,000円**（退去時に修繕費を差し引いて返金致します。）

家賃保証会社にかかる費用

***ご入居の際は家賃保証会社をご利用いただきます。**

初回保証料 **22,000円** 初回ご契約時のみ

更新保証料 **20,000円** 2年目以降（1年更新）

その他 月額に発生する費用

- ・日用品購入代
- ・居室電気料
- ・医療費
- ・介護保険利用料自己負担分

介護保険の在宅サービス支給限度額（目安 1割負担の場合）

要支援1	5,032円	要介護3	27,048円
要支援2	10,531円	要介護4	30,938円
要介護1	16,765円	要介護5	36,217円
要介護2	19,705円		

🏠 ご入居までの流れ

1 ご見学

ご予約の上、ご来館いただき、お部屋、設備、サービス内容等をご確認ください。
パンフレットではわからないところが、実際にご理解いただけます。
ご見学ご希望の方は、下記フリーダイヤルよりお申込ください。

2 お申込み

申込書にご記入、ご捺印いただき、必要書類をお揃えの上、お申込みください。

3 ご本人・ご家族様との面談

ご本人様やご家族様と面談させていただき、心身の状態や生活について伺います。

4 入居審査

5 入居契約及び介護サービス契約(任意)・お支払い

入居審査の後、ご契約となります。

6 ご入居



須山建設グループ

株式会社バイ・スティックケアサービス

 053-489-3521

〒432-8012 静岡県浜松市中区布橋二丁目3番36号

FAX 053-489-3522

施設直通連絡先: 053-581-8590



須山建設(株) 100%出資会社

サービス付き高齢者向け住宅の企画・運営・管理事業を行っており、
現在、おおり笠井を含め、おおりシリーズを県内で8棟209室を運営。

詳しくは……

[おおりり 浜松 検索](#)