

～静岡県藤枝市田沼 平成28年10月1日開設 ～



【お問合せはこちら】

(株)バイ・スティックケアサービス 053-489-3521

こちらから**おおるり**のホームページがご覧になれます→



高齢者の為の医療・介護を提供する
安心な住まいを提供する

『藤枝クリニックグループ』
『バイ・スティックケアサービス』



介護と医療が
身近にあって、初めて
得られる安心がある。

24時間
安心介護

もう一人の“家族が”
寄り添うことで
生まれる安心がある。

安心の
健康管理

藤枝クリニック

安心の
建物管理

須山建設のグループで
建物建設から管理まで

株式会社バイ・スティックケアサービス

いつまでも快適な
住環境を提供し続ける
安心がある。



藤枝クリニックグループについて

東京生まれの私は幼いころから歌手になりたいという願望がありました。また整形外科医だった父から野口英世とシュバイツァー博士の話が聞かされ、自分も医師になりたいという思いが芽生え、今日の私への導きとなりました。

外科医の主人の転勤を機に静岡県に移り住み、藤枝の梅ちゃん先生として藤枝クリニックを開業し地域医療に係って、早くも20年が経ちました。歌で人を癒す事と、医術で人を癒す事のどちらも相通じるものがあります。

私達は、ご入居者様に"歌"や"医術"を通じて、元気で"生きがい"をもって、笑顔があふれる毎日を送って頂けるよう、万全の体制でサポートいたします。



藤枝クリニック 院長
株式会社うぐいす 代表取締役
西海るみ子

(株)バイ・スティックケアサービスについて



会社名	株式会社バイ・スティックケアサービス
所在地	〒432-8012 静岡県浜松市中区布橋2丁目3-36
設立	2011年9月16日
代表取締役	八倉 和彦
資本金	2,000万円 須山建設株式会社100%出資
所属団体	一般社団法人 高齢者住宅協会正会員 公益社団法人 静岡県宅地建物取引業協会会員 宅地建物取引業静岡県知事免許(1)第13490号

おおるり藤枝はこんなところ

～高齢になっても、重度な介護や医療が必要になっても

「自分らしさ」を大切に生きていく～



サービス付き高齢者向け住宅 おおるり藤枝は、60歳以上の高齢者を対象とした賃貸住宅です。

重度要介護者や医療対応が必要な方でも安心して生活をする事ができます。

人はそれぞれ、介護や病気の状態、家庭環境や価値観も様々です。自分で出来ることが少なくなった高齢者だからこそ【自分らしさ】が大切なのだと私たちは考えます。

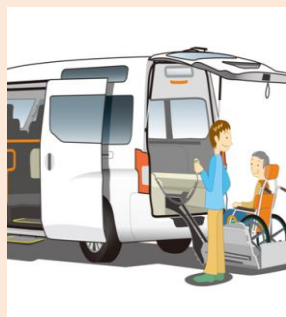
その方の様々な状態に合わせた支援をするために、私たちは、本人の状態の変化や家族の想いに寄り添い、最後までおおるり藤枝で生活が送られるようサポートしていきます。

おおるり藤枝はこんなところ

～在宅ならではの選択できる環境～

おおるり藤枝では、決められた時間に起き、就寝する。指定日に順番に入浴するなど、施設側で決められたスケジュールはありません。充実した介護・医療のサポートを受けながらも、自分だけのプランで生活ができるよう自由や選択を重視しています。

イベントや旅行などを企画



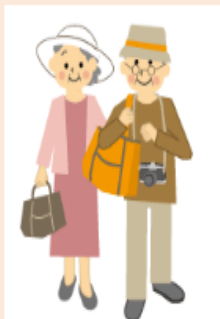
施設内での季節行事・イベントなど皆さんで楽しめる行事を適宜開催しています。希望者を対象に日帰りツアーなども開催予定。介護職員同行ですので安心して参加できます。

家族・友人と関わりあえる環境



面会時間の制限などは特にありませんので自由な時間に来て、自由な時間に帰ることができます。友人との交流も自宅といた時と同じように継続することが可能です。

外出・外泊の自由



外出や外泊に許可は必要ありません。自由にお出かけや外泊、家族のところへ泊まることもできます。自分ひとりでは行けない場合にも、専門スタッフが付き添って外出をすることが可能です。（別途料金必要です）

介護・医療サービスの選択



介護や医療のサービスの選択が可能です。主治医を変えずに入居することや、デイサービスや訪問介護について利用できるサービスの中で自分にあったサービスを選択して利用することが可能です。

施設概要について

項目	内容
住所	藤枝市田沼2丁目3-3
名称	おおるり藤枝
戸数	18室(全室 夫婦入居可能)
開設年月日	平成28年 10月1日
登録番号	静岡県 70
運営事業者	株式会社バイ・スティックケアサービス 株式会社うぐいす
併設施設	デイサービス・居宅介護支援事業所
医療連携先	藤枝クリニック ・ わかくさ調剤薬局



鉄骨造2階建	バリアフリー	エレベータ	ケアコール	洗濯室
火災通報装置	浴室・トイレ	防火設備	食堂・談話室	自動販売機

立地 ・ 交通機関

駅徒歩圏内の好立地！！ 『藤枝駅南口 徒歩9分』

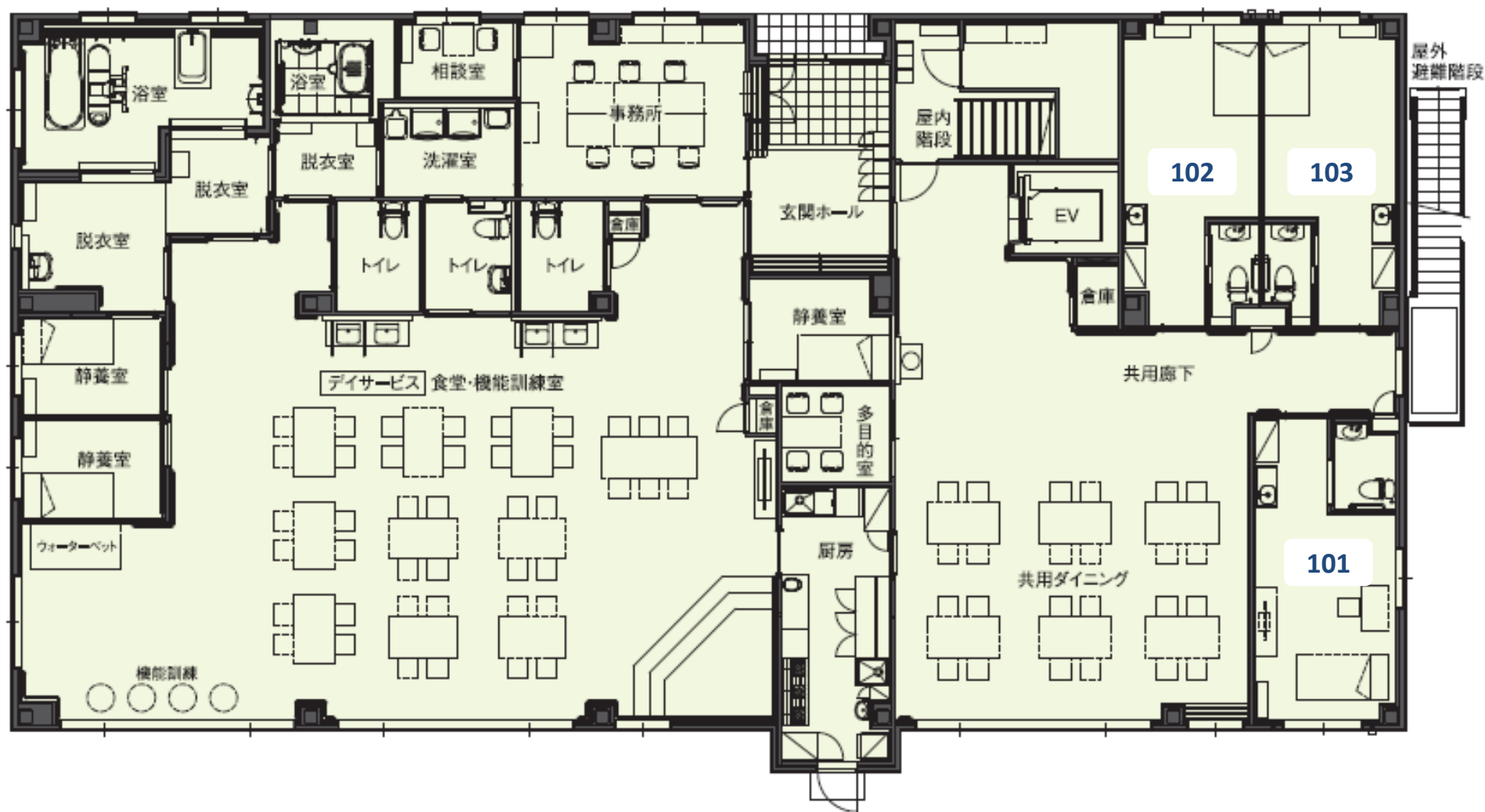
住所： 静岡県藤枝市田沼2丁目3-3



1階平面図



- ・デイサービス(最大40人定員)
- ・スタッフ事務所(受付)・厨房
- ・共同ダイニング
- ・居室3部屋



1F

2階平面図

- ・居室15部屋
- ・共用洗濯室・共用トイレ
- ・共用浴室・脱衣所(2ヶ所) ※個別浴となります。【自由に利用可能】



2F

居室のご案内

- 部屋の広さは、**20.78～31.79㎡**。居室により異なります。
ベッドが2つ設置でき、御夫婦での入居も可能です。
 - 全室に**ベランダ付**。窓も大きくベランダで洗濯物が干せます。
 - トイレ・エアコン・収納・洗面・IHヒーター・照明付
 - トイレ・居室にケアコール設置
 - テレビ受信可・電話ネット用配管済
- ※家具・家電は設置されておりません。自由に家具等をお持ち込み下さい。レンタル希望の方はご相談下さい。



基本サービス ご入居者様がご利用いただけるサービスです		週2回の定期洗濯・清掃付
サービスメニュー	名称	内容
状況把握及び生活支援サービス		<ul style="list-style-type: none"> ●24時間有人管理 ●安否確認 ●館内巡回(ラウンド) ●災害時対応・誘導・連絡 ●日常生活の相談 ●医療・介護に関する相談 ●入居退去時の立会い・同席 ●ご家族への近況報告 ●介護施設紹介 ●介護に関するアドバイス
健康管理サービス	状況の把握	<ul style="list-style-type: none"> ●ご入居者様個々の健康状態の把握 ●健康記録の作成・管理
	救急搬送の手配	●救急搬送の手配と医療機関へ健康記録の提供
	体調管理	●室温管理、換気、カーテン開閉 ●加湿器等の管理(加湿器等は入居者様にお持ちいただきます)
	その他	●医療機関の紹介
その他サービス	フロント	<ul style="list-style-type: none"> ●受付(来訪者対応、ご入居者様との応対等) ●不在時の対応 ●各共用スペース利用の受付
	各種取次ぎ紹介	<ul style="list-style-type: none"> ●タクシー・ハイヤー手配 ●宅急便取り次ぎ ●郵便物受け取り ●新聞・牛乳などの日用雑貨・食料品の宅配業者の紹介
	その他	●地域情報・地域交流の案内 ●居室内の電球交換(電球代実費をご負担いただきます)
短時間ケア	短時間ケア	●連続10分未満の短時間ケア

オプションサービス(有料)

サービスメニュー	内容
食事サービス	●食事の提供(事前予約) 医師の指示による特別食、刻み・ミキサー食も通常料金でお召し上がり頂けます。
介護保険外サービス	●住戸内清掃 ●館内のケアプラン外介助 ●ケアプラン外スポット介助 ●入浴準備援助 ●ケアプラン外入浴・清拭 ●外出介助 ●代行業務 ●リネン交換・ベッドメイク ●洗濯 ●スポット洗濯 ●戸内の介護用品洗浄
その他	●コピー ●電話・FAX

※オプションサービスの例

- ・外出介助(散歩・買い物・周辺付き添い等の介助) 1,650円/30分(税込)

食事

入居者様の体調と食事方法に合わせた栄養バランスのとれたお料理を提供しています。

お食事は任意の契約となり、1食ごとの注文に応じて提供。季節に応じたイベント食の提供も行っています。ご家族様など来訪者への食事の提供も可能です。

●食事料金

朝食 378円 ・ 昼食 605円 ・ 夕食 497円 ※税込

●1ヶ月合計（30日間と想定） 44,400円

介護のサービスについて

介護や看護が必要な方も、ずっと安心して住み続けられるよう充実した介護保険のサービスを提供し、お一人お一人が目指す生活をサポートします。

選択できる介護サービス

おおり藤枝では、自社デイサービスに加え、その方にあった地域の訪問介護・訪問看護など様々な介護サービスを選択し、利用しながら生活することができます。

弊社スタッフが、様々な事業者と連携を取り、入居者様の心身の状態に合わせて、その方にあった充実したサポートをさせていただきます。



【併設施設】 うぐいす田沼デイサービスについて

おおり藤枝には、1階にデイサービス【うぐいす田沼デイサービス】が併設されております。一日を生き生きと生活できるようなアクティビティやリハビリを提供しています。

・HONDA歩行アシストをはじめ、様々な機能 訓練の機器を取り揃え、機能訓練を行っています。ウォーターベッドによる全身マッサージも利用できます。

・【うぐいす】の名の通り、音楽レクリエーションに力をいれています。歌が好きな方、大歓迎です。

・月曜日から日曜日まで利用可能です。
休みの多い日曜日の利用も可能です。

・外部の方も多く利用されますので、入居者だけで外部の方とのつながり広がります。

・完全個室でのお泊りデイサービスも実施しています。

・**無料体験を実施しています。お食事・おやつ・入浴代もかかりません。入居希望者も是非、体験下さい。**



医療のサービスについて

医療との連携で毎日の健康管理や医療サポートも充実しています。

おおり藤枝は、医療機関と連携体制を整えています。
藤枝クリニックは、すぐそばで外来も便利。
必要時応じて、訪問診療・往診の対応も行います。
お薬の管理もわかかさ調剤薬局と連携し、サポートを行います。
※主治医の選択は自由です。入居前と同じ主治医を継続されてもかまいません。



医療可否表

胃ろう	○	在宅酸素療法	○	人工透析	○
糖尿病・インスリン投与	○	人工肛門・ストーマ	○	パーキンソン病	○
褥瘡・床ずれ	○	関節症・リウマチ	○	脳卒中・脳梗塞	○
ペースメーカー	○	がん・末期癌	○	カテーテル・尿バルーン	○
廃用症候群	○	流動食・嚥下食	○	誤嚥性肺炎	○
中心静脈栄養(IVH)	×	気管切開	×	たん吸引	×
結核	△	梅毒	△	MRSA	△
HIV	△	認知症	△	総合失調症	△

上記は目安です。実際には、申し込み後にアセスメントを行って判断をしています。

おおるり藤枝では、介護・医療のサポートだけでなく、より自分らしく生活できるよう様々なサポート体制を整えています。

暮らしのサポート

- 交流・つながり・・・入居者同士がふれ合えるイベントや、地域交流行事など適宜開催しています。
- 在宅サービス連携・・・施設にいなから生活ができるように。訪問理美容・訪問歯科・乳製品等販売・宅配など、様々な事業者との在宅サービスの連携を図っています。
- 専門職連携・・・自宅売却などの不動産相談・任意後見人などの相談など(株)バイ・スティックケアサービスが各種専門職と連携を図り、サポート致します。

月額料金について

部屋番号	広さ	家賃	共益費	生活支援費	食費	合計
102・103・216・217	20.78㎡	60,000円	13,000円	32,670円	44,400円	150,070円
212・213	21.54㎡	64,000円				154,070円
215	23.02㎡	64,000円				154,070円
101	22.19㎡	67,000円				157,070円
202・203・205・206・207・ 208・209	21.54㎡	67,000円				157,070円
211	24.79㎡	67,000円				157,070円
210	23.20㎡	69,000円				159,070円
201	31.79㎡	88,000円				178,070円

※上記金額は、消費税（生活支援費10%・食費8%）が含まれております。

※夫婦入居の場合は、共益費が20,000円、生活支援サービス費・食費は、人数分かかります。

※入居者1名につき衛生費 2,852円/月（税込）が別途かかります。

その他の料金について

ご入居時のみ発生する費用

敷金 **60,000円** ※退去時に修繕費を差し引いて返金致します。

家賃保証会社にかかる費用

***ご入居の際は家賃保証会社をご利用いただきます。**

初回保証料 **22,000円** 初回ご契約時のみ

更新保証料 **20,000円** 2年目以降（1年更新）

その他 月額に発生する費用

- **日用品購入代**
- **居室電気料**
- **医療費**
- **介護保険利用料自己負担分**

介護保険の在宅サービス支給限度額（目安）1割負担の場合

要支援1	5,032円	要介護3	27,048円
要支援2	10,531円	要介護4	30,938円
要介護1	16,765円	要介護5	36,217円
要介護2	19,705円		

ご入居までの流れ

1 ご見学

ご予約の上、ご来館いただき、お部屋、設備、サービス内容等をご確認ください。
パンフレットではわからないところが、実際にご理解いただけます。
ご見学ご希望の方は、下記フリーダイヤルよりお申込ください。

2 お申込み

申込書にご記入、ご捺印いただき、必要書類をお揃えの上、お申込みください。

3 ご本人・ご家族様との面談

ご本人様やご家族様と面談させていただき、心身の状態や生活について伺います。

4 入居審査

5 入居契約及び介護サービス契約(任意)・お支払い

入居審査の後、ご契約となります。

6 ご入居

問合せ先



須山建設グループ

株式会社バイ・スティックケアサービス

☎053-489-3521

〒432-8012 静岡県浜松市中区布橋二丁目3番36号

FAX 053-489-3522

【おおりり藤枝 現地連絡先 (株)うぐいす 054-639-6113】



須山建設(株) 100%出資会社

サービス付き高齢者向け住宅の企画・運営・管理事業を行っており、
現在、おおりり藤枝を含め、おおりりシリーズを県内で8棟209室を運営。

詳しくは……

おおりり 浜松 検索